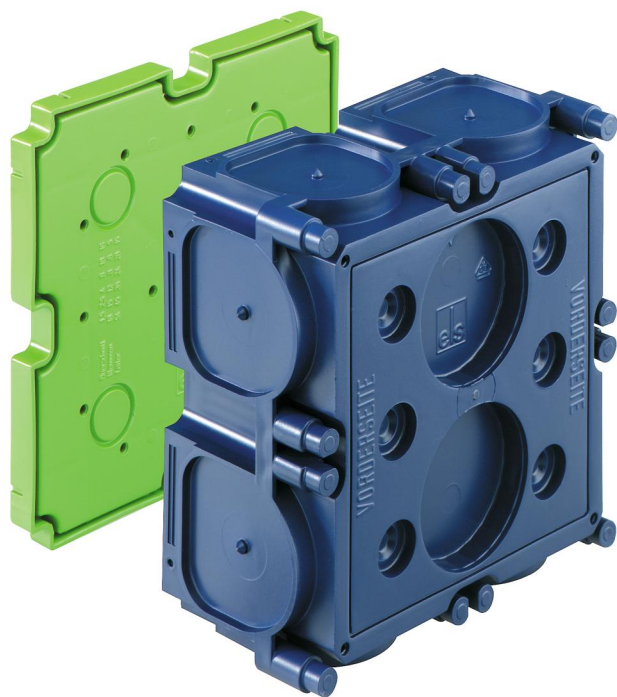


Skrzynka montażowa

K3 EK



K3 EK

Skrzynka montażowa

Numer produktu: 98000201

Wymiary: 142 x 142 x 70 mm

Skrzynka montażowa, przygotowana do montażu zacisków WK 2,5 - 25 mm², nadaje się do montażu 20-bieg. przyłączeniowej listwy telekomunikacyjnej lub jako przelotowa puszka telefoniczna wg DIN 47614-615, możliwość łączenia, ze stopniem ochrony IP30, Znamionowe napięcie izolacji: 400V AC, Certyfikowany zgodnie z VDE (DIN EN 50085-1 (VDE 0604-1)), bezhalogenowy

montaż na magnes i gwoździe, membrana do perforacji, Zakres uszczelnienia M16 - M50, kompatybilność z prętami wsporczymi



Dane techniczne

właściwości elektryczne

Znamionowe napięcie izolacji AC:	400 V
Rodzaj ochrony:	IP30
Odpowiednie do:	Budownictwo betonowe
UL Type Rating:	b.d.

Kolory

Kolor części górnej:	inne
----------------------	------

Wymiary

Szerokość:	142 mm
Długość:	142 mm
Wysokość:	70 mm

Właściwości materiału

bezhalogenowy:	tak
Klasa reakcji na ogień zgodna z UL94:	HB
Wytrzymałość żarnika zgodna z EN 60695-2-11:	650 °C
Jakość przemysłowa:	nie

właściwości mechaniczne

Rodzaj mocowania:	montaż na magnes i gwoździe
-------------------	-----------------------------

Warunki otoczenia

maks. względna wilgotność powietrza 25°C:	- %
maks. względna wilgotność powietrza 40°C:	50 %
Temperatura otoczenia min.:	-25 °C
Temperatura otoczenia maks.:	40 °C
Temperatura otoczenia 24 h:	35 °C

Materiał

Materiał części dolnej:	Polipropylen
Materiał części górnej:	Polipropylen

Certyfikaty

Znak atestu:	VDE (DIN EN 50085-1 (VDE 0604-1))
--------------	-----------------------------------

Akcesoria

[97925001 - HFL - Akcesoria IBT](#)

[97929901 - HM-UNI - Akcesoria IBT](#)

[98010001 - K3 VD - pokrywa zamykająca](#)

[19599501 - LFR - Wiertło stopniowe](#)

[97022001 - RVB 20 - łącznik peszla](#)

[97022501 - RVB 25 - łącznik peszla](#)

[97023201 - RVB 32 - łącznik peszla](#)

[97024001 - RVB 40 - łącznik peszla](#)

[97810001 - IBT LZA-OE - Szczypce do wycinania otworów](#)

[97811801 - IBT LZA-18 - Szczypce do wycinania otworów](#)

[97812301 - IBT LZA-23 - Szczypce do wycinania otworów](#)

[97891401 - IBT STE-LZA/14 - Wkład do wycinania](#)

[97891801 - IBT STE-LZA/18 - Wkład do wycinania](#)

[97892301 - IBT STE-LZA/23 - Wkład do wycinania](#)

[97915501 - WED - Rozwiertak](#)

[97924001 - NAS-AL - Akcesoria IBT](#)

[97924201 - NA-AL - Akcesoria IBT](#)

[97924301 - NA-AL/gl - Akcesoria IBT](#)

[97926001 - ANSW - Akcesoria IBT](#)

[97953601 - STH-ELP - Wkładka](#)

[97957001 - STH 70 - Pręt wsporczy](#)

[97959001 - STH 90 - Pręt wsporczy](#)

[97960001 - STH 100 - Pręt wsporczy](#)

[97961001 - STH 110 - Pręt wsporczy](#)

[97963001 - STH 130 - Pręt wsporczy](#)

[97964001 - STH 140 - Pręt wsporczy](#)

[97965001 - STH 150 - Pręt wsporczy](#)

[97967001 - STH 170 - Pręt wsporczy](#)

[97969001 - STH 190 - Pręt wsporczy](#)

[97973001 - STH 230 - Pręt wsporczy](#)

[97974001 - STH 240 - Pręt wsporczy](#)

[97979001 - STH 290 - Pręt wsporczy](#)

Cable gland

