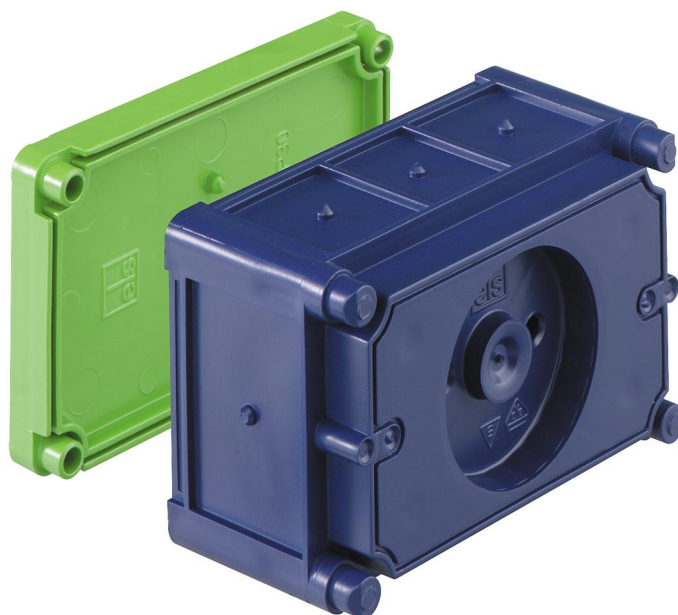


Skrzynka montażowa

## K0 EK



### K0 EK

#### Skrzynka montażowa

Numer produktu: 97700101

Wymiary: 111 x 71 x 61 mm

Skrzynka montażowa, nadaje się jako skrzynka łączeniowa, rozstaw śrub 83,5 (3 9/32 cala) i 100 mm, zgodna ze standardem AFI, do montażu urządzeń „American Standard 432” wg NEMA Publ. NO.OS 1, możliwość łączenia, ze stopniem ochrony IP30, Znamionowe napięcie izolacji: 400V AC, bezhalogenowy

**montaż na magnes i gwoździe, membrana do perforacji, Zakres uszczelnienia M16 - M25, kompatybilność z prętami wsporczymi**



## Dane techniczne

### właściwości elektryczne

Znamionowe napięcie izolacji AC:	400 V
Rodzaj ochrony:	IP30
Odpowiednie do:	Budownictwo betonowe
UL Type Rating:	b.d.

### Kolory

Kolor części górnej:	inne
----------------------	------

### Wymiary

Szerokość:	111 mm
Długość:	71 mm
Wysokość:	61 mm

### Właściwości materiału

bezhalogenowy:	tak
Klasa reakcji na ogień zgodna z UL94:	HB
Wytrzymałość żarnika zgodna z EN 60695-2-11:	650 °C
Jakość przemysłowa:	nie

### właściwości mechaniczne

Rodzaj mocowania:	montaż na magnes i gwoździe
-------------------	-----------------------------

### Warunki otoczenia

maks. względna wilgotność powietrza 25°C:	- %
maks. względna wilgotność powietrza 40°C:	50 %
Temperatura otoczenia min.:	-25 °C
Temperatura otoczenia maks.:	40 °C
Temperatura otoczenia 24 h:	35 °C

## Materiał

Materiał części dolnej:	Polipropylen
Materiał części górnej:	Polipropylen

## Akcesoria

[84000401 - Abox 025/040 KLS-2,5<sup>3</sup>/4<sup>2</sup> - Listwa zaciskowa](#)

[97710001 - K0 VD - pokrywa zamykająca](#)

[97925001 - HFL - Akcesoria IBT](#)

[97929901 - HM-UNI - Akcesoria IBT](#)

[97953201 - K0 K15 BL - Cokół](#)

[19599501 - LFR - Wiertło stopniowe](#)

[97022001 - RVB 20 - łącznik peszla](#)

[97022501 - RVB 25 - łącznik peszla](#)

[97023201 - RVB 32 - łącznik peszla](#)

[97024001 - RVB 40 - łącznik peszla](#)

[97810001 - IBT LZA-OE - Szczypce do wycinania otworów](#)

[97811801 - IBT LZA-18 - Szczypce do wycinania otworów](#)

[97812301 - IBT LZA-23 - Szczypce do wycinania otworów](#)

[97891401 - IBT STE-LZA/14 - Wkład do wycinania](#)

[97891801 - IBT STE-LZA/18 - Wkład do wycinania](#)

[97892301 - IBT STE-LZA/23 - Wkład do wycinania](#)

[97915501 - WED - Rozwiertak](#)

[97924001 - NAS-AL - Akcesoria IBT](#)

[97924201 - NA-AL - Akcesoria IBT](#)

[97924301 - NA-AL/gl - Akcesoria IBT](#)

[97926001 - ANSW - Akcesoria IBT](#)

[97953601 - STH-ELP - Wkładka](#)

[97957001 - STH 70 - Pręt wsporczy](#)

[97959001 - STH 90 - Pręt wsporczy](#)

[97960001 - STH 100 - Pręt wsporczy](#)

[97961001 - STH 110 - Pręt wsporczy](#)

[97963001 - STH 130 - Pręt wsporczy](#)

[97964001 - STH 140 - Pręt wsporczy](#)

[97965001 - STH 150 - Pręt wsporczy](#)

[97967001 - STH 170 - Pręt wsporczy](#)

[97969001 - STH 190 - Pręt wsporczy](#)

[97973001 - STH 230 - Pręt wsporczy](#)

[97974001 - STH 240 - Pręt wsporczy](#)



## Cable gland

