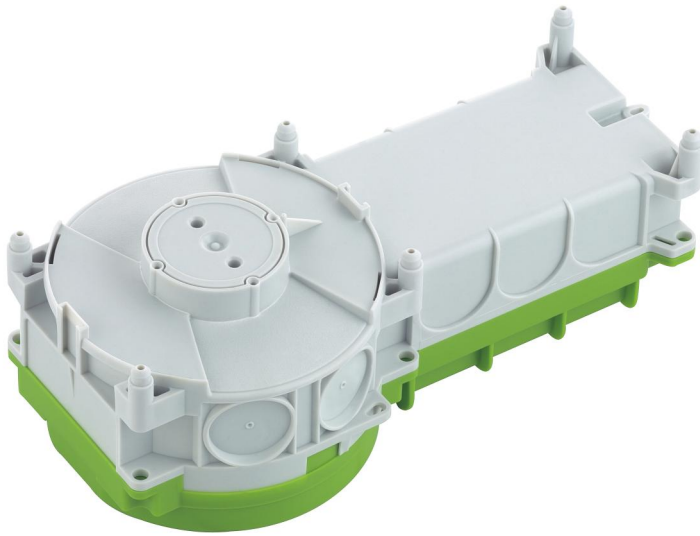


Obudowa montażowa

IBTronic H120TT-S1



IBTronic H120TT-S1

Obudowa montażowa

Numer produktu: 97620101

Wymiary: 306 x 150 x 106 mm

Obudowa montażowa, do robót wykonywanych w masie betonowej przygotowanej na miejscu lub konstrukcji z prefabrykatów, do montażu opraw NV/HV/LED i głośników, nadaje się do mocowania za pomocą kleju i do szalunków przeciwstawnych, do montażu w sufitach od 140 mm, do montażu ściennego w technologii prętów wsporczych IBT, do instalacji lamp zgodnych z wymogami VDE wg DIN EN 60598 (VDE 0711) oraz z oznaczeniem F lub MM, z dod. przestrzenią połączeniową (np. do zamontowania transformatora zabezpieczającego do maks. 150 VA), ze stopniem ochrony IP30, Znamionowe napięcie izolacji: 400V AC, bezhalogenowy

Otwór wylotowy: pojedyncza puszka instalacyjna. Do instalacji lamp zgodnych z wymogami VDE wg DIN EN 60598 (VDE 0711) oraz z oznaczeniem F lub MM, maksymalna wysokość montażu opraw NV: 75 mm, oprawy HV: 80 mm, moc lampy halogenowej maks. 50 W, moc lampy LED maks. 20 W, mocowanie klejem lub montaż gwoździem, membrana do perforacji, Zakres uszczelnienia M16 - M32



Dane techniczne

właściwości elektryczne

Znamionowe napięcie izolacji AC:	400 V
Rodzaj ochrony:	IP30
Odpowiednie do:	Budownictwo betonowe

Kolory

Kolor części górnej:	inne
----------------------	------

Wymiary

Szerokość:	306 mm
Długość:	150 mm
Wysokość:	106 mm
Wysokość wewnętrzna:	80 mm

Właściwości materiału

bezhalogenowy:	tak
Klasa reakcji na ogień zgodna z UL94:	HB
Wytrzymałość żarnika zgodna z EN 60695-2-11:	650 °C
Jakość przemysłowa:	nie

właściwości mechaniczne

Rodzaj mocowania:	mocowanie klejem lub montaż gwoździem
-------------------	---------------------------------------

Warunki otoczenia

maks. względna wilgotność powietrza 25°C:	- %
maks. względna wilgotność powietrza 40°C:	50 %
Temperatura otoczenia min.:	-25 °C
Temperatura otoczenia maks.:	40 °C
Temperatura otoczenia 24 h:	35 °C

Materiał

Materiał części dolnej:	Polipropylen
Materiał części górnej:	Polipropylen

Akcesoria

[97980001 - NS 35-90 - Szyna znormalizowana](#)

[97921801 - NAH IBTronic H 120 - Zaczep do gwoździ](#)

[97953201 - K0 K15 BL - Cokół](#)

[97957001 - STH 70 - Pręt wsporczy](#)

[97959001 - STH 90 - Pręt wsporczy](#)

[97960001 - STH 100 - Pręt wsporczy](#)

[97961001 - STH 110 - Pręt wsporczy](#)

[97963001 - STH 130 - Pręt wsporczy](#)

[97964001 - STH 140 - Pręt wsporczy](#)

[97965001 - STH 150 - Pręt wsporczy](#)

[97967001 - STH 170 - Pręt wsporczy](#)

[97969001 - STH 190 - Pręt wsporczy](#)

[97973001 - STH 230 - Pręt wsporczy](#)

[97974001 - STH 240 - Pręt wsporczy](#)

[97979001 - STH 290 - Pręt wsporczy](#)

Cable gland

$6x \leq \varnothing 34 \text{ mm}$

