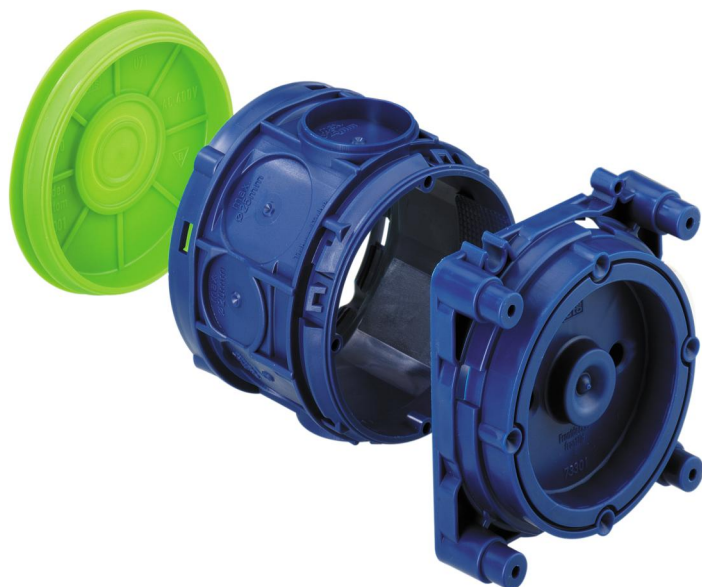


Instalacyjna puszka łączeniowa

U 71 GVD-3



U 71 GVD-3

Instalacyjna puszka łączeniowa

Numer produktu: 97136501

Wymiary: 71 x 71 x 68 mm

Instalacyjna puszka łączeniowa, również w fabrykach prefabrykatów, 4 otwory do mocowania o rozstawie śrub 60 mm, możliwość łączenia w rozstawie normatywnym 71 mm, w pełni izolowane przejście przewodów, nadaje się do wszystkich rodzajów szalunków i szalunków przeciwstawnych, ze stopniem ochrony IP30, Znamionowe napięcie izolacji: 400V AC, Certyfikowany zgodnie z VDE (DIN EN 60670-1/-22 (VDE 0606-1/-22)), bezhalogenowy

3-częściowa, montaż na magnes i gwoździe, membrana do perforacji, Zakres uszczelnienia M16 - M25, kompatybilność z prętami wsporczymi



Dane techniczne

właściwości elektryczne

Znamionowe napięcie izolacji AC:	400 V
Rodzaj ochrony:	IP30
Odpowiednie do:	Budownictwo betonowe
UL Type Rating:	b.d.

Kolory

Kolor części górnej:	inne
----------------------	------

Wymiary

Szerokość:	71 mm
Długość:	71 mm
Wysokość:	68 mm

Właściwości materiału

bezhalogenowy:	tak
Klasa reakcji na ogień zgodna z UL94:	HB
Wytrzymałość żarnika zgodna z EN 60695-2-11:	650 °C
Jakość przemysłowa:	nie

właściwości mechaniczne

Rodzaj mocowania:	montaż na magnes i gwoździe
-------------------	-----------------------------

Warunki otoczenia

maks. względna wilgotność powietrza 25°C:	- %
maks. względna wilgotność powietrza 40°C:	50 %
Temperatura otoczenia min.:	-25 °C
Temperatura otoczenia maks.:	40 °C
Temperatura otoczenia 24 h:	35 °C

Materiał

Materiał części dolnej:	Polipropylen
Materiał części górnej:	Polipropylen

Certyfikaty

Znak atestu:	VDE (DIN EN 60670-1/-22 (VDE 0606-1/-22))
--------------	---

Akcesoria

- [97925001 - HFL - Akcesoria IBT](#)
- [97929901 - HM-UNI - Akcesoria IBT](#)
- [97910001 - VD 75 - pokrywa zamykająca](#)
- [19599501 - LFR - Wiertło stopniowe](#)
- [92510101 - HW VD-60 - pokrywa zamykająca](#)
- [97022001 - RVB 20 - łącznik peszla](#)
- [97022501 - RVB 25 - łącznik peszla](#)
- [97023201 - RVB 32 - łącznik peszla](#)
- [97024001 - RVB 40 - łącznik peszla](#)
- [97174801 - U 71 KP-M5 - Kopała](#)
- [97810001 - IBT LZA-OE - Szczypce do wycinania otworów](#)
- [97811801 - IBT LZA-18 - Szczypce do wycinania otworów](#)
- [97812301 - IBT LZA-23 - Szczypce do wycinania otworów](#)
- [97891401 - IBT STE-LZA/14 - Wkład do wycinania](#)
- [97891801 - IBT STE-LZA/18 - Wkład do wycinania](#)
- [97892301 - IBT STE-LZA/23 - Wkład do wycinania](#)
- [97910201 - U 71 VDF - pokrywa zamykająca](#)
- [97910401 - U 71 VDS - pokrywa zamykająca](#)
- [97910501 - ES-10 - Śruba montażowa](#)
- [97910601 - ES-18 - Śruba montażowa](#)
- [97910701 - ES-25 - Śruba montażowa](#)
- [97911001 - GWB - Denko z gwintem](#)
- [97915501 - WED - Rozwiertak](#)
- [97920501 - IBT ST - Zaślepki](#)
- [97921001 - VBN - Złączka do uszczelniania](#)
- [97921201 - VB 71 - Akcesoria IBT](#)
- [97921301 - VB 80/85 - Akcesoria IBT](#)
- [97921401 - VB 90 - Akcesoria IBT](#)
- [97921501 - VB 105 - Akcesoria IBT](#)
- [97924001 - NAS-AL - Akcesoria IBT](#)
- [97924201 - NA-AL - Akcesoria IBT](#)
- [97924301 - NA-AL/gl - Akcesoria IBT](#)
- [97926001 - ANSW - Akcesoria IBT](#)

[97953001 - U 71 BSK-NA - Cokół](#)

[97953002 - U 71 BSK-2 - Cokół](#)

[97953601 - STH-ELP - Wkładka](#)

[97953801 - U 71 BSK-K - Cokół](#)

[97953901 - U 71 BSK - Cokół](#)

[97957001 - STH 70 - Pręt wsporczy](#)

[97959001 - STH 90 - Pręt wsporczy](#)

[97960001 - STH 100 - Pręt wsporczy](#)

[97961001 - STH 110 - Pręt wsporczy](#)

[97963001 - STH 130 - Pręt wsporczy](#)

[97964001 - STH 140 - Pręt wsporczy](#)

[97965001 - STH 150 - Pręt wsporczy](#)

[97967001 - STH 170 - Pręt wsporczy](#)

[97969001 - STH 190 - Pręt wsporczy](#)

[97973001 - STH 230 - Pręt wsporczy](#)

[97974001 - STH 240 - Pręt wsporczy](#)

[97979001 - STH 290 - Pręt wsporczy](#)

Cable gland

$6x \leq \varnothing 25 \text{ mm}$
 $2x \leq \varnothing 20 \text{ mm}$

