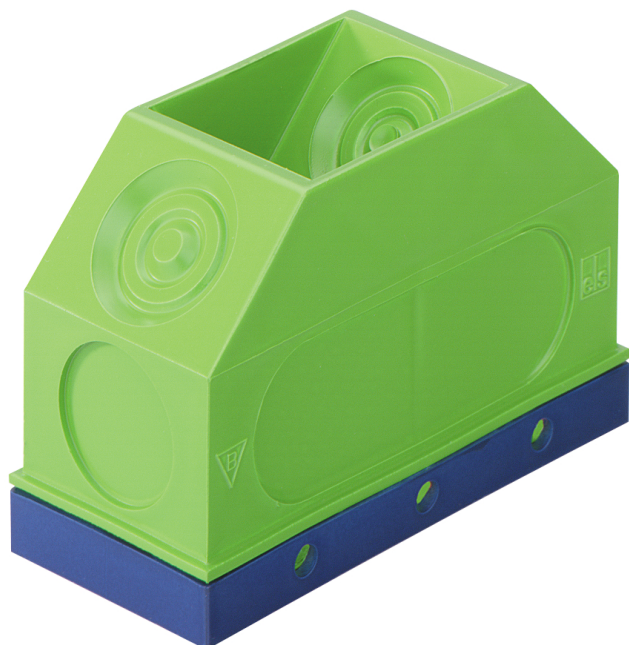


Puszka sprzęgająca

KUK



KUK

Puszka sprzęgająca

Numer produktu: 97055001

Wymiary: 90 x 40 x 55 mm

Puszka sprzęgająca, jako wypust sufitowy i połączenie ścienna-sufitowe w masie betonowej przygotowanej na miejscu lub budownictwie wielkopłytowym, ze stopniem ochrony IP00, Znamionowe napięcie izolacji: 400V AC, bezhalogenowy, Liczba wpustów 45°: 8

**mocowanie klejem lub montaż gwoździem,
membrana do perforacji, Zakres uszczelnienia
M16 - M25**



Dane techniczne

właściwości elektryczne

Znamionowe napięcie izolacji AC:	400 V
Rodzaj ochrony:	IP00
Odpowiednie do:	Budownictwo betonowe
UL Type Rating:	b.d.

Wymiary

Szerokość:	90 mm
Długość:	40 mm
Wysokość:	55 mm

Właściwości materiału

bezhalogenowy:	tak
Klasa reakcji na ogień zgodna z UL94:	HB
Wytrzymałość żarnika zgodna z EN 60695-2-11:	650 °C
Jakość przemysłowa:	nie

właściwości mechaniczne

Rodzaj mocowania:	mocowanie klejem lub montaż gwoździem
-------------------	---------------------------------------

Warunki otoczenia

maks. względna wilgotność powietrza 25°C:	- %
maks. względna wilgotność powietrza 40°C:	50 %
Temperatura otoczenia min.:	-25 °C
Temperatura otoczenia maks.:	40 °C
Temperatura otoczenia 24 h:	35 °C

Materiał

Materiał części dolnej:	Polipropylen
-------------------------	--------------

Materiał

Materiał części górnej:	Polipropylen
-------------------------	--------------

Akcesoria

[19599501 - LFR - Wiertło stopniowe](#)

[97022001 - RVB 20 - łącznik peszla](#)

[97022501 - RVB 25 - łącznik peszla](#)

[97023201 - RVB 32 - łącznik peszla](#)

[97024001 - RVB 40 - łącznik peszla](#)

[97810001 - IBT LZA-OE - Szczypce do wycinania otworów](#)

[97811801 - IBT LZA-18 - Szczypce do wycinania otworów](#)

[97812301 - IBT LZA-23 - Szczypce do wycinania otworów](#)

[97891401 - IBT STE-LZA/14 - Wkład do wycinania](#)

[97891801 - IBT STE-LZA/18 - Wkład do wycinania](#)

[97892301 - IBT STE-LZA/23 - Wkład do wycinania](#)

[97915501 - WED - Rozwiertak](#)

Cable gland

$6x \leq \emptyset 22,5 \text{ mm}$

