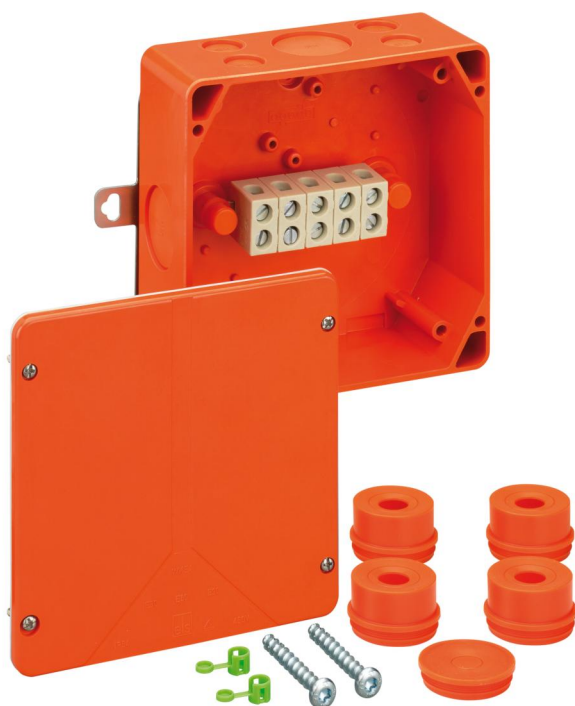


Skrzynka rozgałęźna

WKE 4 - 5 x 16²

Ten produkt jest przestarzały. Do następcy produktu: <https://www.spelsberg.pl/p/86650601>



WKE 4 - 5 x 16²

Skrzynka rozgałęźna

MOŻLIWOŚĆ DOSTOSOWANIA

Numer produktu: 86050401

Wymiary: 165 x 165 x 76 mm

Skrzynka rozgałęźna, ze stopniem ochrony IP54/IP65, Przekrój znamionowy 16 mm², Ui=450 V AC, Certyfikowany zgodnie z VDE (DIN EN 60670-1/-22 (VDE 0606-1/-22)), Membrany wypchane, M20/M40, (12 Bok), Zewnętrzne punkty mocowania, z elektrycznym zachowaniem funkcji E30 - E90 wg DIN 4102 cz. 12. Bezhalogenowa obudowa ze specjalnego duroplastu, zaciski z odpornej na wysokie temperatury specjalnej ceramiki.

pomarańczowy, Skrzynka łączeniowa 5-biegunowa 1,5 - 16 mm², skrzynka odgałęźna 5-biegunowa 1,5 - 6 mm², ilość przewodów zaciskanych na każdy biegun: 10 x 1,5² / 8 x 2,5² / 4 x 4² / 4 x 6² / 2 x 10² / 2 x 16²

Dołączone akcesoria:

4 IP54 wpusty montażowe M40, zakres uszczelnienia 17-30 mm, 1 zaślepka zamykająca M40 IP54, zakres uszczelnienia 17-30 mm, Szablon do wiercenia, zestaw do mocowania do ścian i sufitów D6



Dane techniczne

właściwości elektryczne

Znamionowe napięcie izolacji AC:	450 V
Znamionowe napięcie izolacji DC:	450 V
maks. przekrój przewodu:	16 mm ²
Stopień ochrony:	II
Rodzaj ochrony:	IP54/IP65
Klasa podtrzymywania funkcji:	E30/E60/E90
UL Type Rating:	b.d.

Kolory

Kolor części dolnej:	pomarańczowy
Kolor części górnej:	pomarańczowy

Wymiary

Szerokość:	165 mm
Długość:	165 mm
Wysokość:	76 mm

Właściwości materiału

Odporność na promieniowanie UV:	tak
bezhalogenowy:	tak
Klasa reakcji na ogień zgodna z UL94:	V0
Wytrzymałość żarnika zgodna z EN 60695-2-11:	960 °C
Jakość przemysłowa:	nie

właściwości mechaniczne

Rodzaj mocowania:	Montaż ścienny/sufitowy
możliwość plombowania:	tak
Moment obrotowy śruby pokrywy:	1.8 Nm
Zapięcie:	Zewnętrzne punkty mocowania

Warunki otoczenia

maks. względna wilgotność powietrza 25°C:	95 %
maks. względna wilgotność powietrza 40°C:	50 %
Temperatura otoczenia min.:	-25 °C
Temperatura otoczenia maks.:	40 °C
Temperatura otoczenia 24 h:	35 °C
Miejsce montażu:	Obszar wewnętrzny

Materiał

Materiał części dolnej:	Duroplast
Materiał części górnej:	Duroplast
Materiał uszczelnienia:	Elastomer termoplastyczny
Materiał śruby pokrywy:	Stal nierdzewna V2A

Certyfikaty

Znak atestu:	VDE (DIN EN 60670-1/-22 (VDE 0606-1/-22))
--------------	---

Akcesoria

[22762001 - KVR M20-MGM/or - Złącze kablowe śrubowe](#)

[22762501 - KVR M25-MGM/or - Złącze kablowe śrubowe](#)

[22763201 - KVR M32-MGM/or - Złącze kablowe śrubowe](#)

[22764001 - KVR M40-MGM/or - Złącze kablowe śrubowe](#)

[23062001 - AST M20/or - Wpusty montażowe](#)

[23062501 - AST M25/or - Wpusty montażowe](#)

[23063201 - AST M32/or - Wpusty montażowe](#)

[23162001 - VST M20/or - Zaślepki](#)

[23162501 - VST M25/or - Zaślepki](#)

[23163201 - VST M32/or - Zaślepki](#)