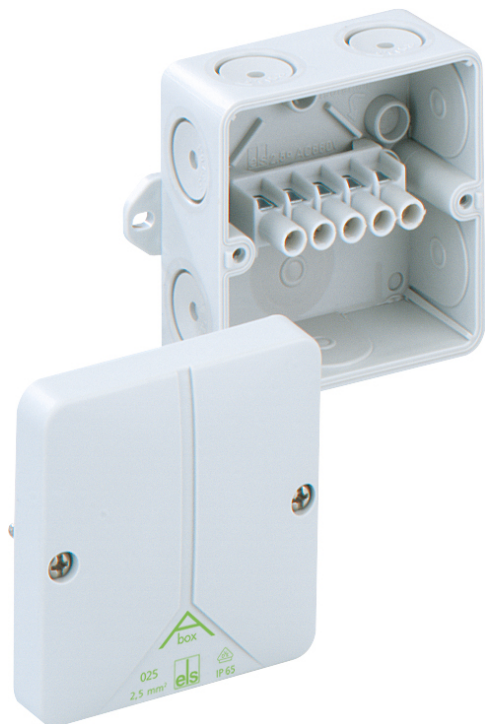


Skrzynka rozgałęźna

## Abox 025 AB-2,5<sup>2</sup>

Ten produkt jest przestarzały. Do następcy produktu: <https://www.spelsberg.pl/p/80242101>



### Abox 025 AB-2,5<sup>2</sup>

Skrzynka rozgałęźna

#### MOŻLIWOŚĆ DOSTOSOWANIA

Numer produktu: 80340701

Wymiary: 80 x 80 x 52 mm

Skrzynka rozgałęźna, ze stopniem ochrony IP65, Przekrój znamionowy 2,5 mm<sup>2</sup>, Ui=690 V AC, Certyfikowany zgodnie z VDE (DIN EN 60670-1/-22 (VDE 0606-1/-22)), Samo-uszczelniające, miękkie membrany wpustowe, M20, Zakres uszczelnienia 2 - 16 mm, (1 Tylny, 7 Bok), Zewnętrzne punkty mocowania, do standardowych instalacji wewnętrznych

**szary, In=24 Amper, z zaciskiem śrubowym, 5-bieg. - 2,5 mm<sup>2</sup> (4 x 1,5<sup>2</sup> / 4 x 2,5<sup>2</sup>)**



Do produktu przemysłowego:  
<https://www.spelsberg.pl/p/49440201>

## Dane techniczne

### właściwości elektryczne

Znamionowe napięcie izolacji AC:	690 V
maks. przekrój przewodu:	2,5 mm <sup>2</sup>
Stopień ochrony:	II
Rodzaj ochrony:	IP65
UL Type Rating:	b.d.

### Kolory

Kolor części dolnej:	szary
Kolor części górnej:	szary

### Wymiary

Szerokość:	80 mm
Długość:	80 mm
Wysokość:	52 mm

### Właściwości materiału

Odporność na promieniowanie UV:	nie
bezhalogenowy:	tak
Klasa reakcji na ogień zgodna z UL94:	HB
Wytrzymałość żarnika zgodna z EN 60695-2-11:	650 °C
Jakość przemysłowa:	nie

### właściwości mechaniczne

dla zakresu uszczelnienia min.:	2 mm
dla zakresu uszczelnienia maks.:	16 mm
Rodzaj mocowania:	Montaż ścienny/sufitowy
Wytrzymałość udarowa:	IK07
możliwość plombowania:	tak
Moment obrotowy śruby pokrywy:	1 Nm

### właściwości mechaniczne

Zapięcie:	Zewnętrzne punkty mocowania
-----------	-----------------------------

### Warunki otoczenia

maks. względna wilgotność powietrza 25°C:	95 %
maks. względna wilgotność powietrza 40°C:	50 %
Temperatura otoczenia min.:	-25 °C
Temperatura otoczenia maks.:	40 °C
Temperatura otoczenia 24 h:	35 °C
Miejsce montażu:	Obszar wewnętrzny

### Materiał

Materiał części dolnej:	Polistyren
Materiał części górnej:	Polistyren
Materiał śruby pokrywy:	Stal nierdzewna V2A

### Certyfikaty

Znak atestu:	VDE (DIN EN 60670-1/-22 (VDE 0606-1/-22))
--------------	---

## Akcesoria

- [19202001 - KS M20 - Zestaw kombi](#)
- [20342001 - WST M20 - Zaślepka uszczelniająca](#)
- [20842001 - GMU PA M20 - Nakrętka zabezpieczająca](#)
- [21342001 - WNI M20 - Nypel uszczelniający](#)
- [21642001 - SNI M20 - Złączka stożkowa](#)
- [22702101 - KVR M20-GDB/MGM/sw - Złącze kablowe śrubowe](#)
- [22742001 - KVR M20-MGM - Złącze kablowe śrubowe](#)
- [22742101 - KVR M20-GDB/MGM - Złącze kablowe śrubowe](#)
- [23042001 - AST M20 - Wpusty montażowe](#)
- [23142001 - VST M20 - Zaślepki](#)
- [24742101 - KVR M20-GDB - Złącze kablowe śrubowe](#)
- [26002001 - DMS M20/sw - Podwójne wpusty membranowe](#)
- [26012001 - DMS M20/w - Podwójne wpusty membranowe](#)
- [26042001 - DMS M20 - Podwójne wpusty membranowe](#)
- [26202001 - BST M20/sw - Króciec napowietrzający](#)
- [26242001 - BST M20 - Króciec napowietrzający](#)
- [28842001 - RST M20 - Króciec rurowy](#)
- [84000401 - Abox 025/040 KLS-2,5<sup>2</sup>/4<sup>2</sup> - Listwa zaciskowa](#)

## Cable gland

