

Zaciski wtykowe

## KLS L 1/14-SL

### KLS L 1/14-SL

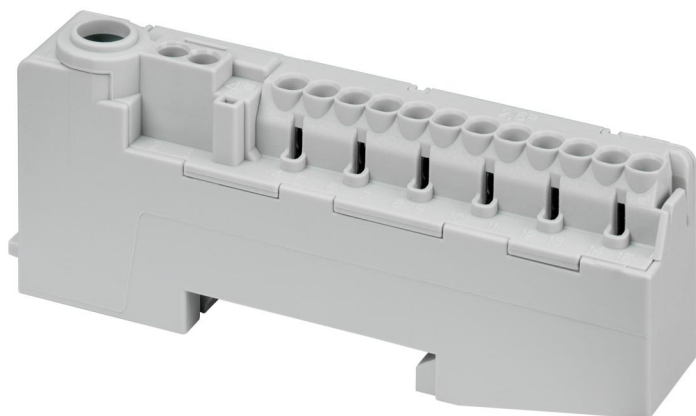
#### Zaciski wtykowe

Numer produktu: 79032001

Wymiary: 94 x 35 x 17 mm

Zaciski, dla sztywnych przewodów, 15 punktowy, 1x przykręcane miejsce zacisku 25 mm<sup>2</sup> (1,5-25 mm<sup>2</sup> re, 1-16 mm<sup>2</sup> rf+AD), 2x bezśrubowe miejsca zacisku 4 mm<sup>2</sup> (1-4 mm<sup>2</sup> re, 1-2,5 mm<sup>2</sup> rf+AD), 12x bezśrubowe miejsca zacisku 2,5 mm<sup>2</sup> (1-2,5 mm<sup>2</sup> re, 0,75-1,5 mm<sup>2</sup> rf+AD), do montażu na DIN szynach nośnych 35 mm, przy obciążeniu prądowym wynoszącym 76 A

**szary**



## Dane techniczne

### właściwości elektryczne

Znamionowe napięcie robocze AC:	400 V
Liczba biegunów:	1
wstrząsoodporny:	tak
Podłączenie 1: Rodzaj ochrony:	Śruby
Podłączenie 1: Długość izolacji:	10 mm
Podłączenie 1: Nadaje się do przewodów CU:	1
Podłączenie 1: Nadaje się do przewodów AL:	0
Podłączenie 1: Podłączany przekrój przewodu skrętny elastyczny bez końcówki przewodu (min.):	1.5 mm <sup>2</sup>
Podłączenie 1: Podłączany przekrój przewodu skrętny elastyczny bez końcówką przewodu (maks.):	16 mm <sup>2</sup>
Podłączenie 1: Podłączany przekrój przewodu skrętny elastyczny z końcówką przewodu (min.):	1.5 mm <sup>2</sup>
Podłączenie 1: Podłączany przekrój przewodu skrętny elastyczny z końcówką przewodu (maks.):	16 mm <sup>2</sup>
Podłączenie 1: Podłączany przekrój przewodu pojedynczego (min.):	1.5 mm <sup>2</sup>
Podłączenie 1: Podłączany przekrój przewodu pojedynczego (maks.):	25 mm <sup>2</sup>
Podłączenie 1: Podłączany przekrój przewodu typu linka (min.):	1.5 mm <sup>2</sup>
Podłączenie 1: Podłączany przekrój przewodu typu linka (maks.):	25 mm <sup>2</sup>
Podłączenie 2: Rodzaj ochrony:	beźśrubowy
Podłączenie 2: Miejsca zacisku na biegun:	15
Podłączenie 2: Nadaje się do przewodów AL:	0
Podłączenie 2: Podłączany przekrój przewodu skrętny elastyczny bez końcówki przewodu (min.):	0.75 mm <sup>2</sup>
Podłączenie 2: Podłączany przekrój przewodu skrętny elastyczny bez końcówką przewodu (maks.):	2.5 mm <sup>2</sup>

### właściwości elektryczne

Podłączenie 2: Podłączany przekrój przewodu skrętny elastyczny z końcówką przewodu (min.):	0.75 mm <sup>2</sup>
Podłączenie 2: Podłączany przekrój przewodu skrętny elastyczny z końcówką przewodu (maks.):	2.5 mm <sup>2</sup>
Podłączenie 2: Podłączany przekrój przewodu pełny (min.):	1 mm <sup>2</sup>
Podłączenie 2: Podłączany przekrój przewodu pełny (maks.):	4 mm <sup>2</sup>

### Wymiary

Szerokość:	94 mm
Długość:	35 mm
Wysokość:	17 mm

### Właściwości materiału

Wytrzymałość żarnika zgodna z EN 60695-2-11:	960 °C
Jakość przemysłowa:	nie

### właściwości mechaniczne

Podłączenie 1: Moment skręcający:	3 Nm
-----------------------------------	------