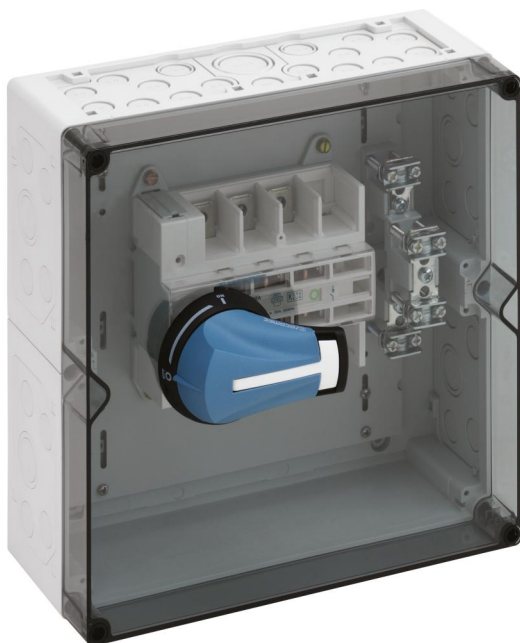


Obudowy z rozłącznikiem mocy

## AKi-TE 216



### AKi-TE 216

#### Obudowy z rozłącznikiem mocy

Numer produktu: 78921601

Wymiary: 300 x 300 x 132 mm

Obudowa z rozłącznikiem mocy - jakość przemysłowa - włączanie zewnętrzne, zamykana, IP65 (przy zastosowaniu odpowiednich dławnic kablowych), 1 x rozłącznik mocy 160 A, przełączanie 3-bieg., Zacisk kłatkowy 10 - 70 mm<sup>2</sup>, Zacisk PE/N 2 x 50 mm<sup>2</sup>, z wpustem montażowym IP54, z zatyczką izolacyjną

#### z przezroczystą pokrywą



## Dane techniczne

### właściwości elektryczne

Znamionowe napięcie robocze AC:	690 V
Stopień ochrony:	II
Rodzaj ochrony:	IP54/IP65
Prąd znamionowy:	160 Amper
UL Type Rating:	b.d.

### Kolory

Kolor części dolnej:	szary
Kolor części górnej:	przezroczysta

### Wymiary

Szerokość:	300 mm
Długość:	300 mm
Wysokość:	132 mm

### Właściwości materiału

Odporność na promieniowanie UV:	tak
bezhalogenowy:	tak
Klasa reakcji na ogień zgodna z UL94:	V2
Wytrzymałość żarnika zgodna z EN 60695-2-11:	850 °C
Jakość przemysłowa:	tak

### właściwości mechaniczne

Wytrzymałość udarowa:	IK08
możliwość plombowania:	tak

### Warunki otoczenia

maks. względna wilgotność powietrza 25°C:	95 %
maks. względna wilgotność powietrza 40°C:	50 %

### Warunki otoczenia

Temperatura otoczenia min.:	-25 °C
Temperatura otoczenia maks.:	40 °C
Temperatura otoczenia 24 h:	35 °C
Miejsce montażu:	chronione obszary zewnętrzne

### Materiał

Materiał części dolnej:	Poliwęglan
Materiał części górnej:	Poliwęglan
Materiał uszczelnienia:	Poliuretan
Materiał śruby pokrywy:	Poliamid, wzmocniony włóknem szklanym

## Cable gland

