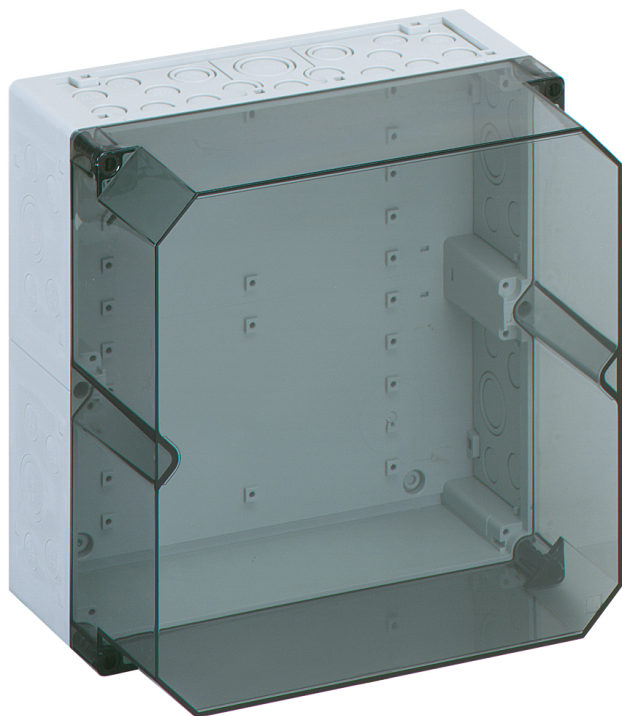


Obudowy puste

## AKi 2-th



### AKi 2-th

Obudowy puste

#### MOŻLIWOŚĆ DOSTOSOWANIA

Numer produktu: 74790201

Wymiary: 300 x 300 x 209 mm

Obudowy puste, ze stopniem ochrony IP65,  
Poliwęglan,  $U_i=690V$  AC,  $U_i=1000V$  DC,  
Wewnętrzne punkty mocowania, do instalacji w  
środowisku przemysłowym i chronionych obszarach  
zewnętrznych

**Skrzynka: Poliwęglan, Pokrywa: Poliwęglan,  
przezroczysta, Membrany wypychane,  
M20/M25/M32/M40, (56 Bok)**

Dołączone akcesoria:

**10 Podwójne wpusty membranowe IP66 M20  
Zakres uszczelnienia 7 - 12 mm, 2 Podwójne  
wpusty membranowe IP66 M25 Zakres  
uszczelnienia 9 - 16 mm, 2 Podwójne wpusty  
membranowe M32 Zakres uszczelnienia 14 - 21  
mm, 1 Podwójne wpusty membranowe IP66 M40  
Zakres uszczelnienia 19 - 28 mm**



## Dane techniczne

### właściwości elektryczne

Znamionowe napięcie izolacji AC:	690 V
Znamionowe napięcie izolacji DC:	1000 V
Stopień ochrony:	II
Rodzaj ochrony:	IP65
UL Type Rating:	b.d.

### Kolory

Kolor części górnej:	przezroczysta
----------------------	---------------

### Wymiary

Szerokość:	300 mm
Długość:	300 mm
Wysokość:	209 mm

### Właściwości materiału

Odporność na promieniowanie UV:	tak
bezhalogenowy:	tak
Klasa reakcji na ogień zgodna z UL94:	V2
Wytrzymałość żarnika zgodna z EN 60695-2-11:	960 °C
Jakość przemysłowa:	tak

### właściwości mechaniczne

Rodzaj mocowania:	Montaż ścienny/sufitowy
Wytrzymałość udarowa:	IK08
możliwość plombowania:	tak
Moment obrotowy śruby pokrywy:	1.2 Nm
Do łączenia szeregowego:	tak
Rodzaj części górnej:	Pokrywa
Zapięcie:	Wewnętrzne punkty mocowania

## Warunki otoczenia

maks. względna wilgotność powietrza 25°C:	95 %
maks. względna wilgotność powietrza 40°C:	50 %
Temperatura otoczenia min.:	-35 °C
Temperatura otoczenia maks.:	80 °C
Temperatura otoczenia 24 h:	60 °C
Miejsce montażu:	chronione obszary zewnętrzne
Miejsce zastosowania:	Instalacje w środowisku przemysłowym i zabezpieczonym obszarze zewnętrznym

## Materiał

Materiał części dolnej:	Poliwęglan
Materiał części górnej:	Poliwęglan
Materiał uszczelnienia:	Poliuretan
Materiał śruby pokrywy:	Poliamid, wzmocniony włóknem szklanym

## Aksesoria

[19000501 - ASS-gro - Zestaw zawiasów zewnętrznych](#)

[56273501 - AK NS35-250 - Szyna znormalizowana](#)

[79300401 - AK ABL-ES - Nakładki do mocowania zewnętrznego](#)

[79500201 - AK MPI 2 - Płyta montażowa](#)

[79503001 - NS35-216/3 - Szyna znormalizowana](#)

[79605001 - AKi ABF 2 - Kołnierz montażowy](#)

[79791001 - AK TW - Przegroda](#)

[79031701 - AK 14 PEN-SL - Szyna zaciskowa](#)

[79032701 - AK 28 PEN-SL - Szyna zaciskowa](#)

[79031801 - AK N-SL - Szyna zaciskowa](#)

## Cable gland

