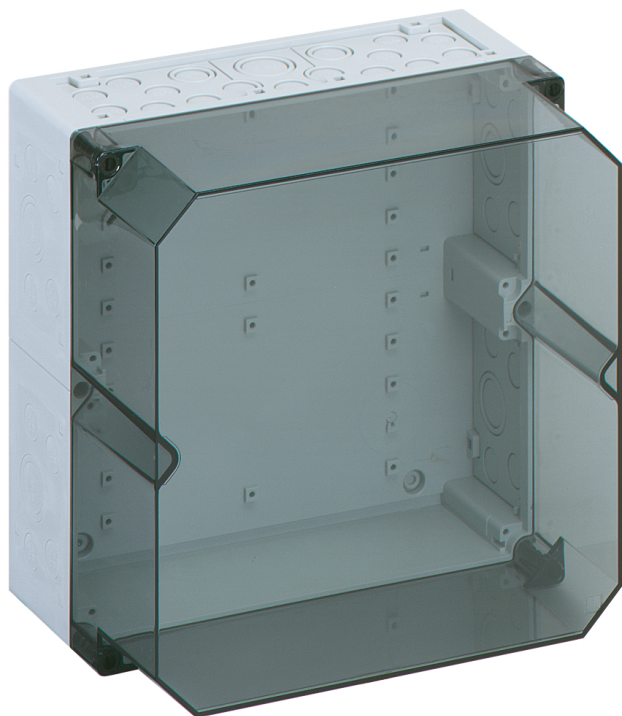


Obudowy puste

AKL 2-th



AKL 2-th

Obudowy puste

MOŻLIWOŚĆ DOSTOSOWANIA

Numer produktu: 74690201

Wymiary: 300 x 300 x 209 mm

Obudowy puste, ze stopniem ochrony IP65, Polistyren, $U_i=690V$ AC, $U_i=1000V$ DC, Wewnętrzne punkty mocowania, do standardowych instalacji wewnętrznych

Skrzynka: Polistyren, Pokrywa: Poliwęglan, przezroczysta, Membrany wypchane, M20/M25/M32/M40, (56 Bok)

Dołączone akcesoria:

10 Podwójne wpusty membranowe IP66 M20 Zakres uszczelnienia 7 - 12 mm, 2 Podwójne wpusty membranowe IP66 M25 Zakres uszczelnienia 9 - 16 mm, 2 Podwójne wpusty membranowe M32 Zakres uszczelnienia 14 - 21 mm, 1 Podwójne wpusty membranowe IP66 M40 Zakres uszczelnienia 19 - 28 mm



Do produktu przemysłowego:
<https://www.spelsberg.pl/p/74790201>

Dane techniczne

właściwości elektryczne

Znamionowe napięcie izolacji AC:	690 V
Znamionowe napięcie izolacji DC:	1000 V
Stopień ochrony:	II
Rodzaj ochrony:	IP65
UL Type Rating:	b.d.

Kolory

Kolor części górnej:	przezroczysta
----------------------	---------------

Wymiary

Szerokość:	300 mm
Długość:	300 mm
Wysokość:	209 mm

Właściwości materiału

Odporność na promieniowanie UV:	nie
bezhalogenowy:	tak
Klasa reakcji na ogień zgodna z UL94:	HB
Wytrzymałość żarnika zgodna z EN 60695-2-11:	650 °C
Jakość przemysłowa:	nie

właściwości mechaniczne

Rodzaj mocowania:	Montaż ścienny/sufitowy
Wytrzymałość udarowa:	IK07
możliwość plombowania:	tak
Do łączenia szeregowego:	tak
Rodzaj części górnej:	Pokrywa
Zapięcie:	Wewnętrzne punkty mocowania

Warunki otoczenia

maks. względna wilgotność powietrza 25°C:	95 %
maks. względna wilgotność powietrza 40°C:	50 %
Temperatura otoczenia min.:	-25 °C
Temperatura otoczenia maks.:	40 °C
Temperatura otoczenia 24 h:	35 °C
Miejsce montażu:	Obszar wewnętrzny
Miejsce zastosowania:	Standardowe instalacje w pomieszczeniach wewnętrznych

Materiał

Materiał części dolnej:	Polistyren
Materiał części górnej:	Poliwęglan
Materiał uszczelnienia:	Poliuretan
Materiał śruby pokrywy:	Poliamid, wzmocniony włóknem szklanym

Akcesoria

[19000501 - ASS-gro - Zestaw zawiasów zewnętrznych](#)

[56273501 - AK NS35-250 - Szyna znormalizowana](#)

[79300401 - AK ABL-ES - Nakładki do mocowania zewnętrznego](#)

[79500201 - AK MPI 2 - Płyta montażowa](#)

[79503001 - NS35-216/3 - Szyna znormalizowana](#)

[79505001 - AK ABF 2 - Kołnierz montażowy](#)

[79791001 - AK TW - Przegroda](#)

[79031701 - AK 14 PEN-SL - Szyna zaciskowa](#)

[79032701 - AK 28 PEN-SL - Szyna zaciskowa](#)

[79031801 - AK N-SL - Szyna zaciskowa](#)

Cable gland

