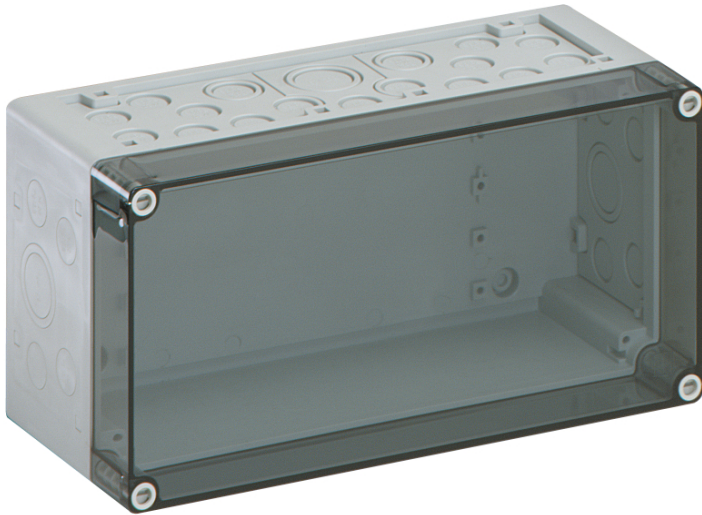


Obudowy puste

AKi 1-t



AKi 1-t

Obudowy puste

MOŻLIWOŚĆ DOSTOSOWANIA

Numer produktu: 74500101

Wymiary: 300 x 150 x 132 mm

Obudowy puste, ze stopniem ochrony IP65, Poliwęglan, $U_i=690V$ AC, $U_i=1000V$ DC, Wewnętrzne punkty mocowania, do instalacji w środowisku przemysłowym i chronionych obszarach zewnętrznych

Skrzynka: Poliwęglan, Pokrywa: Poliwęglan, przezroczysta, Membrany wypychane, M20/M25/M32/M40, (46 Bok)

Dołączone akcesoria:

10 Podwójne wpusty membranowe IP66 M20

Zakres uszczelnienia 7 - 12 mm, 2 Podwójne

wpusty membranowe IP66 M25 Zakres

uszczelnienia 9 - 16 mm, 2 Podwójne wpusty

membranowe M32 Zakres uszczelnienia 14 - 21

mm, 1 Podwójne wpusty membranowe IP66 M40

Zakres uszczelnienia 19 - 28 mm



Dane techniczne

właściwości elektryczne

Znamionowe napięcie izolacji AC:	690 V
Znamionowe napięcie izolacji DC:	1000 V
Stopień ochrony:	II
Rodzaj ochrony:	IP65
UL Type Rating:	b.d.

Kolory

Kolor części górnej:	przezroczysta
----------------------	---------------

Wymiary

Szerokość:	300 mm
Długość:	150 mm
Wysokość:	132 mm

Właściwości materiału

Odporność na promieniowanie UV:	tak
bezhalogenowy:	tak
Klasa reakcji na ogień zgodna z UL94:	V2
Wytrzymałość żarnika zgodna z EN 60695-2-11:	960 °C
Jakość przemysłowa:	tak

właściwości mechaniczne

Rodzaj mocowania:	Montaż ścienny/sufitowy
Wytrzymałość udarowa:	IK08
możliwość plombowania:	tak
Moment obrotowy śruby pokrywy:	1.2 Nm
Do łączenia szeregowego:	tak
Rodzaj części górnej:	Pokrywa
Zapięcie:	Wewnętrzne punkty mocowania

Warunki otoczenia

maks. względna wilgotność powietrza 25°C:	95 %
maks. względna wilgotność powietrza 40°C:	50 %
Temperatura otoczenia min.:	-35 °C
Temperatura otoczenia maks.:	80 °C
Temperatura otoczenia 24 h:	60 °C
Miejsce montażu:	chronione obszary zewnętrzne
Miejsce zastosowania:	Instalacje w środowisku przemysłowym i zabezpieczonym obszarze zewnętrznym

Materiał

Materiał części dolnej:	Poliwęglan
Materiał części górnej:	Poliwęglan
Materiał uszczelnienia:	Poliuretan
Materiał śruby pokrywy:	Poliamid, wzmocniony włóknem szklanym

Aksesoria

[19000501 - ASS-gro - Zestaw zawiasów zewnętrznych](#)

[56741201 - KF 12 - Okienko uchylne](#)

[79500101 - AK MPI 1 - Płyta montażowa](#)

[79503001 - NS35-216/3 - Szyna znormalizowana](#)

[79031701 - AK 14 PEN-SL - Szyna zaciskowa](#)

[79032701 - AK 28 PEN-SL - Szyna zaciskowa](#)

[79031801 - AK N-SL - Szyna zaciskowa](#)

Cable gland

