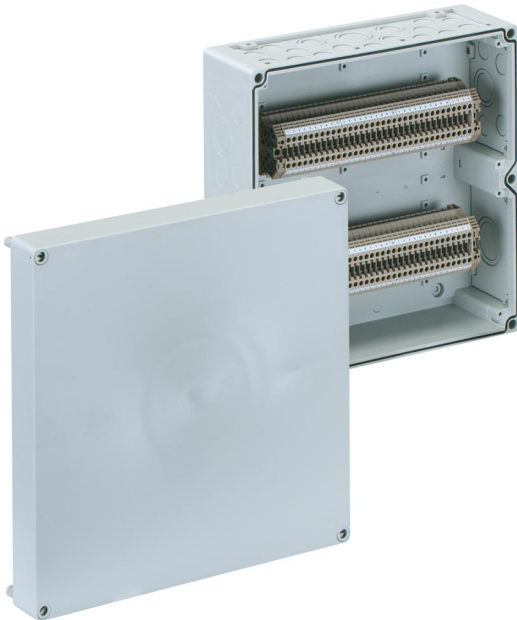


Obudowy z zaciskami szeregowymi

AKi-R 4/68-SL



AKi-R 4/68-SL

Obudowy z zaciskami szeregowymi

MOŻLIWOŚĆ DOSTOSOWANIA

Numer produktu: 74306801

Wymiary: 300 x 300 x 132 mm

Obudowy z zaciskami szeregowymi, ze stopniem ochrony IP65, Przekrój znamionowy 4 mm², Ui=400V AC, Poliwęglan, Wewnętrzne punkty mocowania, do instalacji w środowisku przemysłowym i chronionych obszarach zewnętrznych

wyposaż. w 68 zacisków bezśrubowych 4mm³ (typ Weidmüller ZDU 4)

Dołączone akcesoria:

10 Podwójne wpusty membranowe IP66 M20

Zakres uszczelnienia 7 - 12 mm, 2 Podwójne

wpusty membranowe IP66 M25 Zakres

uszczelnienia 9 - 16 mm, 2 Podwójne wpusty

membranowe M32 Zakres uszczelnienia 14 - 21

mm, 1 Podwójne wpusty membranowe IP66 M40

Zakres uszczelnienia 19 - 28 mm



Dane techniczne

właściwości elektryczne

Znamionowe napięcie izolacji AC:	400 V
maks. przekrój przewodu:	4 mm ²
Stopień ochrony:	II
Rodzaj ochrony:	IP65
UL Type Rating:	b.d.

Wymiary

Szerokość:	300 mm
Długość:	300 mm
Wysokość:	132 mm

Właściwości materiału

Odporność na promieniowanie UV:	tak
bezhalogenowy:	tak
Klasa reakcji na ogień zgodna z UL94:	V2
Wytrzymałość żarnika zgodna z EN 60695-2-11:	960 °C
Jakość przemysłowa:	tak

właściwości mechaniczne

Rodzaj mocowania:	Montaż ścienny/sufitowy
Wytrzymałość udarowa:	IK08
możliwość plombowania:	tak
Zapięcie:	Wewnętrzne punkty mocowania

Warunki otoczenia

maks. względna wilgotność powietrza 25°C:	95 %
maks. względna wilgotność powietrza 40°C:	50 %
Temperatura otoczenia min.:	-35 °C

Warunki otoczenia

Temperatura otoczenia maks.:	80 °C
Temperatura otoczenia 24 h:	60 °C
Miejsce montażu:	chronione obszary zewnętrzne

Materiał

Materiał części dolnej:	Poliwęglan
Materiał części górnej:	Poliwęglan, wzmocniony włóknem szklanym
Materiał uszczelnienia:	Poliuretan
Materiał śruby pokrywy:	Poliamid, wzmocniony włóknem szklanym

Akcesoria

[19000501 - ASS-gro - Zestaw zawiasów zewnętrznych](#)

[19010001 - VSG - Zestaw z kłódką](#)

[19302501 - KST M25-17 - Łącznik](#)

[19302601 - KST M25-33 - Łącznik](#)

[19303201 - KST M32 - Łącznik](#)

[59110001 - AK KS-IP30 - Zestaw kombi](#)

[79100101 - AK KS-IP65 - Zestaw kombi](#)

[79300401 - AK ABL-ES - Nakładki do mocowania zewnętrznego](#)

Cable gland

