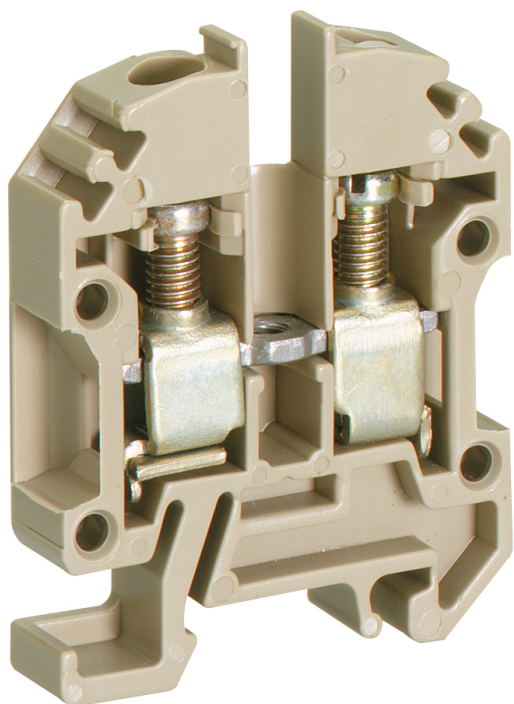


Zacisk szeregowy

RK 4² TS15



RK 4² TS15

Zacisk szeregowy

Numer produktu: 67040101

Wymiary: 6 x 27 x 34,5 mm

Zacisk przejściowy RK 4² do TS15, przekrój przyłącza stałego / elastycznego 0,2-4²/0,2-4²

Zacisk zwykły, beżowy, szerokość: 6 mm

Dane techniczne

Wymiary

Szerokość:	6 mm
Długość:	27 mm
Wysokość:	34.5 mm

Właściwości materiału

Jakość przemysłowa:	nie
---------------------	-----

Materiał

Materiał korpusu izolacyjnego:	Termoplasty
--------------------------------	-------------