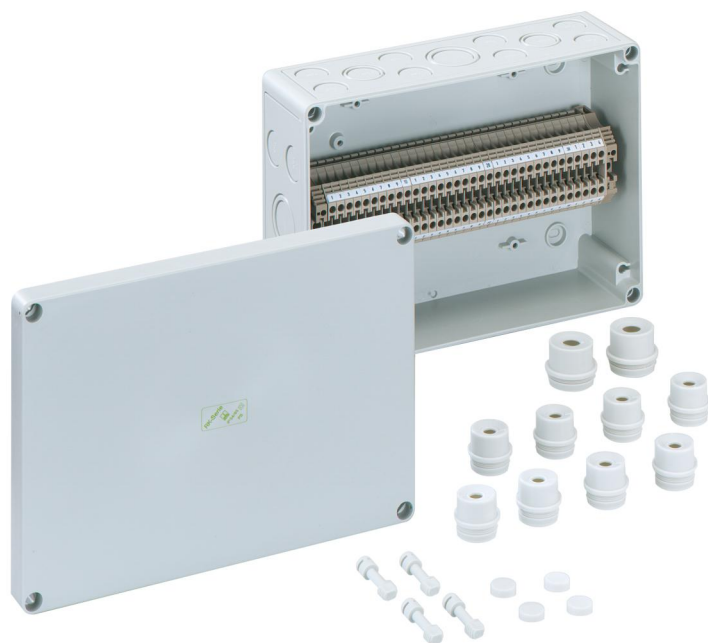


Obudowy z zaciskami szeregowymi

RKi 4/34-34x4²



RKi 4/34-34x4²

Obudowy z zaciskami szeregowymi

MOŻLIWOŚĆ DOSTOSOWANIA

Numer produktu: 63503401

Wymiary: 254 x 180 x 90 mm

Obudowy z zaciskami szeregowymi, ze stopniem ochrony IP54/IP66, Przekrój znamionowy 4 mm², Ui=400V AC, Poliwęglan, Wewnętrzne punkty mocowania, do instalacji w środowisku przemysłowym i chronionych obszarach zewnętrznych

wyposaż. w 34 zacisków śrubowych 4mm³ (typ Weidmüller WDU 4)

Dołączone akcesoria:

8 Wpust montażowy IP54 M20 Zakres uszczelnienia 8 - 13,5 mm, 2 Wpust montażowy

IP54 M25 Zakres uszczelnienia 9 - 18,5 mm, 1 Wpust montażowy IP54 M32 Zakres

uszczelnienia 13 - 23 mm



Dane techniczne

właściwości elektryczne

Znamionowe napięcie izolacji AC:	400 V
maks. przekrój przewodu:	4 mm ²
Stopień ochrony:	II
Rodzaj ochrony:	IP54/IP66
UL Type Rating:	b.d.

Wymiary

Szerokość:	254 mm
Długość:	180 mm
Wysokość:	90 mm

Właściwości materiału

Odporność na promieniowanie UV:	tak
bezhalogenowy:	tak
Klasa reakcji na ogień zgodna z UL94:	V2
Wytrzymałość żarnika zgodna z EN 60695-2-11:	960 °C
Jakość przemysłowa:	tak

właściwości mechaniczne

Rodzaj mocowania:	Montaż ścienny/sufitowy
Wytrzymałość udarowa:	IK08
możliwość plombowania:	tak
Do łączenia szeregowego:	tak
Zapięcie:	Wewnętrzne punkty mocowania

Warunki otoczenia

maks. względna wilgotność powietrza 25°C:	95 %
maks. względna wilgotność powietrza 40°C:	50 %

Warunki otoczenia

Temperatura otoczenia min.:	-25 °C
Temperatura otoczenia maks.:	40 °C
Temperatura otoczenia 24 h:	35 °C
Miejsce montażu:	chronione obszary zewnętrzne

Materiał

Materiał części dolnej:	Poliwęglan
Materiał części górnej:	Poliwęglan
Materiał uszczelnienia:	Poliuretan
Materiał śruby pokrywy:	Poliamid, wzmocniony włóknem szklanym

Akcesoria

[19000101 - HBA - Nakładka ręczna](#)

[19000501 - ASS-gro - Zestaw zawiasów zewnętrznych](#)

[19010001 - VSG - Zestaw z kłódką](#)

[19202001 - KS M20 - Zestaw kombi](#)

[19202501 - KS M25 - Zestaw kombi](#)

[19202601 - KS M25-gro - Zestaw kombi](#)

[19203201 - KS M32 - Zestaw kombi](#)

[19400101 - TK ABL - Zestaw łączników do mocowania zewnętrznego](#)

Cable gland

