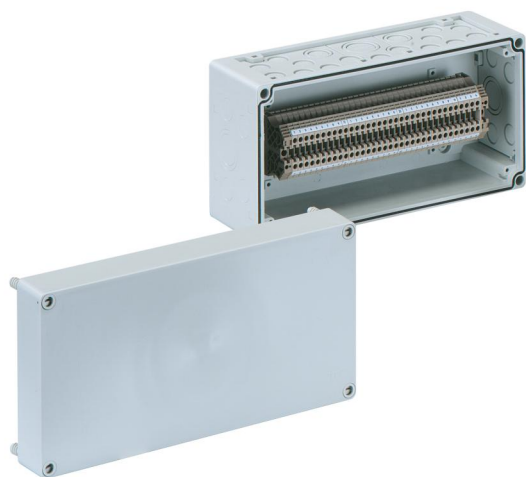


Obudowy z zaciskami szeregowymi

RKA 4/34-34x4²



RKA 4/34-34x4²

Obudowy z zaciskami szeregowymi

MOŻLIWOŚĆ DOSTOSOWANIA

Numer produktu: 62503401

Wymiary: 300 x 150 x 132 mm

Obudowy z zaciskami szeregowymi, ze stopniem ochrony IP65, Przekrój znamionowy 4 mm², Ui=400V AC, Polistyren, Wewnętrzne punkty mocowania, do standardowych instalacji wewnętrznych

wyposaż. w 34 zacisków śrubowych 4mm³ (typ Weidmüller WDU 4)

Dołączone akcesoria:

10 Podwójne wpusty membranowe IP66 M20 Zakres uszczelnienia 7 - 12 mm, 2 Podwójne wpusty membranowe IP66 M25 Zakres uszczelnienia 9 - 16 mm, 2 Podwójne wpusty membranowe M32 Zakres uszczelnienia 14 - 21 mm, 1 Podwójne wpusty membranowe IP66 M40 Zakres uszczelnienia 19 - 28 mm



Dane techniczne

właściwości elektryczne

| | |
|----------------------------------|-------------------|
| Znamionowe napięcie izolacji AC: | 400 V |
| maks. przekrój przewodu: | 4 mm ² |
| Stopień ochrony: | II |
| Rodzaj ochrony: | IP65 |
| UL Type Rating: | b.d. |

Wymiary

| | |
|------------|--------|
| Szerokość: | 300 mm |
| Długość: | 150 mm |
| Wysokość: | 132 mm |

Właściwości materiału

| | |
|----------------------------------------------|--------|
| Odporność na promieniowanie UV: | nie |
| bezhalogenowy: | tak |
| Klasa reakcji na ogień zgodna z UL94: | HB |
| Wytrzymałość żarnika zgodna z EN 60695-2-11: | 650 °C |
| Jakość przemysłowa: | nie |

właściwości mechaniczne

| | |
|------------------------|-----------------------------|
| Rodzaj mocowania: | Montaż ścienny/sufitowy |
| Wytrzymałość udarowa: | IK07 |
| możliwość plombowania: | tak |
| Zapięcie: | Wewnętrzne punkty mocowania |

Warunki otoczenia

| | |
|-------------------------------------------|--------|
| maks. względna wilgotność powietrza 25°C: | 95 % |
| maks. względna wilgotność powietrza 40°C: | 50 % |
| Temperatura otoczenia min.: | -25 °C |

Warunki otoczenia

| | |
|------------------------------|-------------------|
| Temperatura otoczenia maks.: | 40 °C |
| Temperatura otoczenia 24 h: | 35 °C |
| Miejsce montażu: | Obszar wewnętrzny |

Materiał

| | |
|-------------------------|---------------------------------------|
| Materiał części dolnej: | Polistyren |
| Materiał części górnej: | Polistyren |
| Materiał uszczelnienia: | Poliuretan |
| Materiał śruby pokrywy: | Poliamid, wzmocniony włóknem szklanym |

Akcesoria

[19000501 - ASS-gro - Zestaw zawiasów zewnętrznych](#)

[19010001 - VSG - Zestaw z kłódką](#)

[19202001 - KS M20 - Zestaw kombi](#)

[19202501 - KS M25 - Zestaw kombi](#)

[19202601 - KS M25-gro - Zestaw kombi](#)

[19203201 - KS M32 - Zestaw kombi](#)

[19302501 - KST M25-17 - łącznik](#)

[19302601 - KST M25-33 - łącznik](#)

[19303201 - KST M32 - łącznik](#)

[59110001 - AK KS-IP30 - Zestaw kombi](#)

[79100101 - AK KS-IP65 - Zestaw kombi](#)

[79300401 - AK ABL-ES - Nakładki do mocowania zewnętrznego](#)

Cable gland

