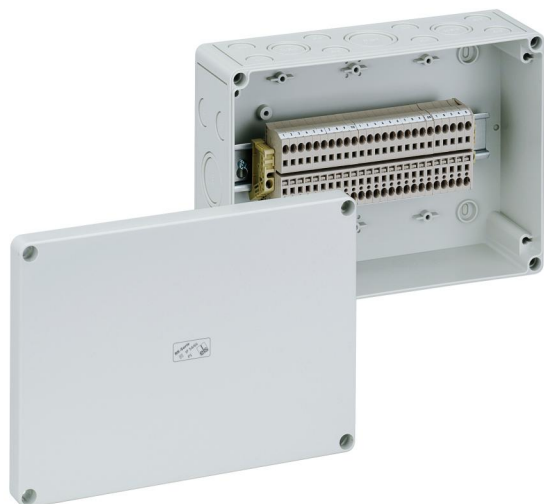


Obudowy z zaciskami szeregowymi

## RK 4/25 SL-25x4<sup>2</sup>



### RK 4/25 SL-25x4<sup>2</sup>

Obudowy z zaciskami szeregowymi

#### MOŻLIWOŚĆ DOSTOSOWANIA

Numer produktu: 61002501

Wymiary: 254 x 180 x 90 mm

Obudowy z zaciskami szeregowymi, ze stopniem ochrony IP54/IP66, Przekrój znamionowy 4 mm<sup>2</sup>, Ui=400V AC, Polistyren, Wewnętrzne punkty mocowania, do standardowych instalacji wewnętrznych

**wyposaż. w 25 zacisków bezśrubowych 4mm<sup>3</sup> (typ Weidmüller ZDU 4)**

**Dołączone akcesoria:**

**8 Wpust montażowy IP54 M20 Zakres uszczelnienia 8 - 13,5 mm, 2 Wpust montażowy IP54 M25 Zakres uszczelnienia 9 - 18,5 mm, 1 Wpust montażowy IP54 M32 Zakres uszczelnienia 13 - 23 mm**



Do produktu przemysłowego:

<https://www.spelsberg.pl/p/63002501>

## Dane techniczne

### właściwości elektryczne

Znamionowe napięcie izolacji AC:	400 V
maks. przekrój przewodu:	4 mm <sup>2</sup>
Stopień ochrony:	II
Rodzaj ochrony:	IP54/IP66
UL Type Rating:	b.d.

### Wymiary

Szerokość:	254 mm
Długość:	180 mm
Wysokość:	90 mm

### Właściwości materiału

Odporność na promieniowanie UV:	nie
bezhalogenowy:	tak
Klasa reakcji na ogień zgodna z UL94:	HB
Wytrzymałość żarnika zgodna z EN 60695-2-11:	650 °C
Jakość przemysłowa:	nie

### właściwości mechaniczne

Rodzaj mocowania:	Montaż ścienny/sufitowy
Wytrzymałość udarowa:	IK07
możliwość plombowania:	tak
Zapięcie:	Wewnętrzne punkty mocowania

### Warunki otoczenia

maks. względna wilgotność powietrza 25°C:	95 %
maks. względna wilgotność powietrza 40°C:	50 %
Temperatura otoczenia min.:	-25 °C

### Warunki otoczenia

Temperatura otoczenia maks.:	40 °C
Temperatura otoczenia 24 h:	35 °C
Miejsce montażu:	Obszar wewnętrzny

### Materiał

Materiał części dolnej:	Polistyren
Materiał części górnej:	Polistyren
Materiał uszczelnienia:	Poliuretan
Materiał śruby pokrywy:	Poliamid, wzmocniony włóknem szklanym

## Aksesoria

[19000101 - HBA - Nakładka ręczna](#)

[19000501 - ASS-gro - Zestaw zawiasów zewnętrznych](#)

[19010001 - VSG - Zestaw z kłódką](#)

[19202001 - KS M20 - Zestaw kombi](#)

[19202501 - KS M25 - Zestaw kombi](#)

[19202601 - KS M25-gro - Zestaw kombi](#)

[19203201 - KS M32 - Zestaw kombi](#)

[19400101 - TK ABL - Zestaw łączników do mocowania zewnętrznego](#)

## Cable gland

