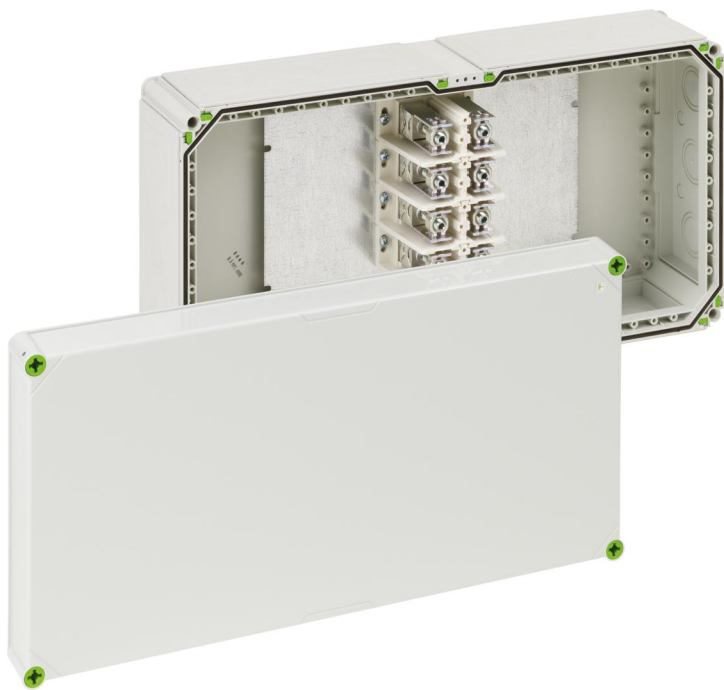


Skrzynka rozgałęźna

## Abox-i 2400-240<sup>2</sup>/4



### Abox-i 2400-240<sup>2</sup>/4

Skrzynka rozgałęźna

#### MOŻLIWOŚĆ DOSTOSOWANIA

Numer produktu: 49049401

Wymiary: 640 x 320 x 179 mm

Skrzynka rozgałęźna, ze stopniem ochrony IP65, Przekrój znamionowy 240 mm<sup>2</sup>, U<sub>i</sub>=690 V AC, Membrany wypychane, M16/M40/M50, (30 Bok), Wewnętrzne punkty mocowania, do instalacji w środowisku przemysłowym i chronionych obszarach zewnętrznych

**szary, ze specjalnym zaciskiem śrubowym do wprowadzania przewodów od góry, 4-bieg. - 240<sup>2</sup> (25 bis 240 mm<sup>2</sup>, CU/AL)**

IP65

240<sup>2</sup>

IK08



690V

AC



## Dane techniczne

### właściwości elektryczne

Znamionowe napięcie izolacji AC:	690 V
maks. przekrój przewodu:	240 mm <sup>2</sup>
Stopień ochrony:	II
Rodzaj ochrony:	IP65
Liczba biegunów:	4
UL Type Rating:	b.d.

### Kolory

Kolor części dolnej:	szary
Kolor części górnej:	szary

### Wymiary

Szerokość:	640 mm
Długość:	320 mm
Wysokość:	179 mm

### Właściwości materiału

Odporność na promieniowanie UV:	tak
bezhalogenowy:	tak
Wytrzymałość żarnika zgodna z EN 60695-2-11:	960 °C
Jakość przemysłowa:	tak

### właściwości mechaniczne

Rodzaj mocowania:	Montaż ścienny/sufitowy
Wytrzymałość udarowa:	IK08
możliwość plombowania:	tak
Moment obrotowy śruby pokrywy:	1.7 Nm
Zapięcie:	Wewnętrzne punkty mocowania

## Warunki otoczenia

maks. względna wilgotność powietrza 25°C:	95 %
maks. względna wilgotność powietrza 40°C:	50 %
Temperatura otoczenia min.:	-35 °C
Temperatura otoczenia maks.:	80 °C
Temperatura otoczenia 24 h:	60 °C
Miejsce montażu:	chronione obszary zewnętrzne

## Materiał

Materiał części dolnej:	Poliwęglan
Materiał części górnej:	Poliwęglan, wzmocniony włóknem szklanym
Materiał uszczelnienia:	Poliuretan
Materiał śruby pokrywy:	Poliamid, wzmocniony włóknem szklanym

## Akcesoria

[07614001 - AKL 140 - Zacisk przyłączeniowy](#)

[07303201 - GKE 32 - Wprowadzenie przewodu](#)

[01040101 - GTI 1-g - Obudowy puste](#)

[07220001 - GFL 20 - Kołnierz](#)

[07300301 - GZE 3 - Odciążenie naciągu](#)

[07280301 - GFG 3 - Mostek z kołnierzem](#)

[07030001 - GAB-ES - łącznik do mocowania zewnętrznego](#)

[22742501 - KVR M25-MGM - Złącze kablowe śrubowe](#)

[22743201 - KVR M32-MGM - Złącze kablowe śrubowe](#)

[22744001 - KVR M40-MGM - Złącze kablowe śrubowe](#)

[22745001 - KVR M50-MGM - Złącze kablowe śrubowe](#)

## Cable gland

