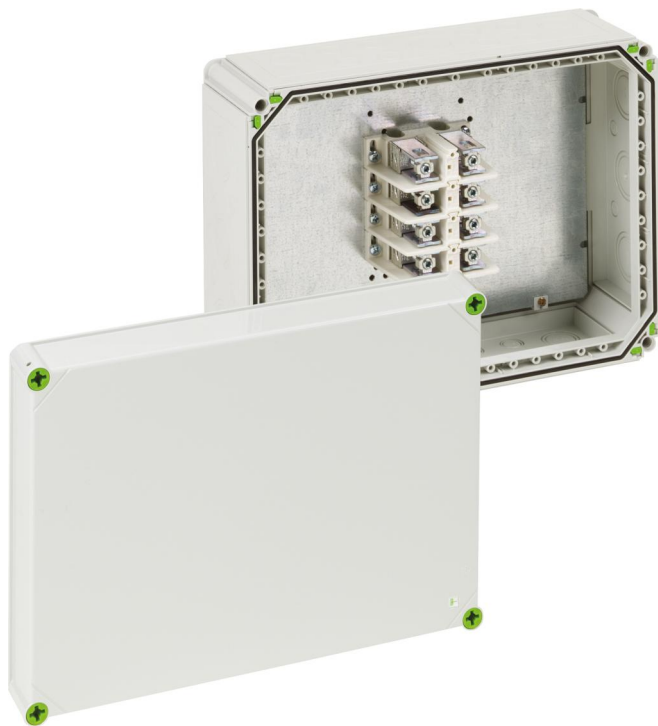


Skrzynka rozgałęźna

Abox-i 1500-150²/4



Abox-i 1500-150²/4

Skrzynka rozgałęźna

MOŻLIWOŚĆ DOSTOSOWANIA

Numer produktu: 49048501

Wymiary: 440 x 320 x 179 mm

Skrzynka rozgałęźna, ze stopniem ochrony IP65, Przekrój znamionowy 150 mm², U_i=690 V AC, Membrany wypchane, M16/M20/M25/M32/M40/M50, (24 Bok), Wewnętrzne punkty mocowania, do instalacji w środowisku przemysłowym i chronionych obszarach zewnętrznych

szary, ze specjalnym zaciskiem śrubowym do wprowadzania przewodów od góry, 4-bieg. - 150² (16 bis 150 mm², CU/AL)



Dane techniczne

właściwości elektryczne

Znamionowe napięcie izolacji AC:	690 V
maks. przekrój przewodu:	150 mm ²
Stopień ochrony:	II
Rodzaj ochrony:	IP65
Liczba biegunów:	4
UL Type Rating:	b.d.

Kolory

Kolor części dolnej:	szary
Kolor części górnej:	szary

Wymiary

Szerokość:	440 mm
Długość:	320 mm
Wysokość:	179 mm

Właściwości materiału

Odporność na promieniowanie UV:	tak
bezhalogenowy:	tak
Wytrzymałość żarnika zgodna z EN 60695-2-11:	960 °C
Jakość przemysłowa:	tak

właściwości mechaniczne

Rodzaj mocowania:	Montaż ścienny/sufitowy
Wytrzymałość udarowa:	IK08
możliwość plombowania:	tak
Moment obrotowy śruby pokrywy:	1.7 Nm
Zapięcie:	Wewnętrzne punkty mocowania

Warunki otoczenia

maks. względna wilgotność powietrza 25°C:	95 %
maks. względna wilgotność powietrza 40°C:	50 %
Temperatura otoczenia min.:	-35 °C
Temperatura otoczenia maks.:	80 °C
Temperatura otoczenia 24 h:	60 °C
Miejsce montażu:	chronione obszary zewnętrzne

Materiał

Materiał części dolnej:	Poliwęglan
Materiał części górnej:	Poliwęglan, wzmocniony włóknem szklanym
Materiał uszczelnienia:	Poliuretan
Materiał śruby pokrywy:	Poliamid, wzmocniony włóknem szklanym

Akcesoria

[07612501 - AKL 125 - Zacisk przyłączeniowy](#)

[07303201 - GKE 32 - Wprowadzenie przewodu](#)

[07304301 - GKE 43 - Wprowadzenie przewodu](#)

[01040101 - GTi 1-g - Obudowy puste](#)

[07220001 - GFL 20 - Kołnierz](#)

[07300301 - GZE 3 - Odciążenie naciągu](#)

[07280301 - GFG 3 - Mostek z kołnierzem](#)

[07030001 - GAB-ES - Łącznik do mocowania zewnętrznego](#)

[26202001 - BST M20/sw - Króciec napowietrzający](#)

[26242001 - BST M20 - Króciec napowietrzający](#)

Cable gland

