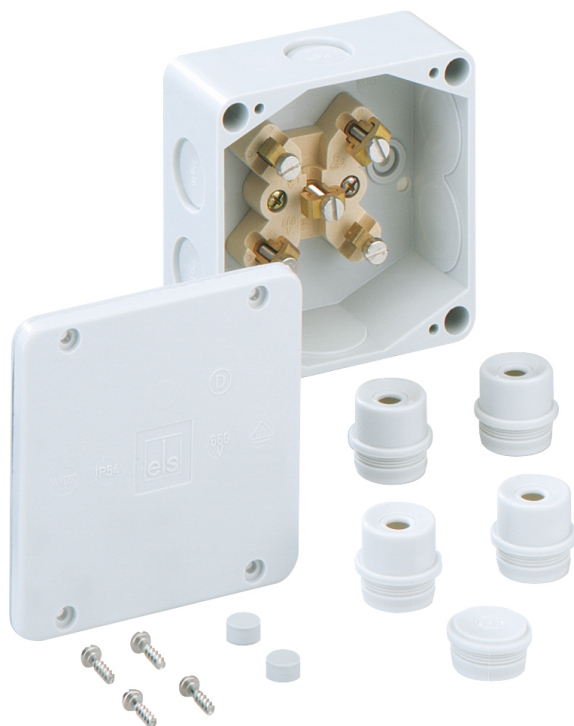


Skrzynka rozgałęźna  
**WK 060-6<sup>2</sup>**

Ten produkt jest przestarzały. Do następcy produktu: <https://www.spelsberg.pl/p/80642001>



## WK 060-6<sup>2</sup>

### Skrzynka rozgałęźna

Numer produktu: 40640601  
Wymiary: 100 x 100 x 50 mm

Skrzynka rozgałęźna, ze stopniem ochrony IP54, Przekrój znamionowy 6 mm<sup>2</sup>, Ui=690 V AC, Certyfikowany zgodnie z VDE (DIN EN 60670-1/-22 (VDE 0606-1/-22)), Membrany wypychane, M25, (7 Bok), Wewnętrzne punkty mocowania, do standardowych instalacji wewnętrznych

**szary, z zaciskiem śrubowym, 5-bieg. - 6 mm<sup>2</sup> (5 x 2,5<sup>2</sup> / 5 x 4<sup>2</sup> / 4 x 6<sup>2</sup>)**

**Dołączone akcesoria:**  
**4 Wpust montażowy IP54 M25 Zakres uszczelnienia 9 - 18,5 mm, 1 Zaślepki M25**



## Dane techniczne

### właściwości elektryczne

Znamionowe napięcie izolacji AC:	690 V
maks. przekrój przewodu:	6 mm <sup>2</sup>
Stopień ochrony:	II
Rodzaj ochrony:	IP54
UL Type Rating:	b.d.

### Kolory

Kolor części dolnej:	szary
Kolor części górnej:	szary

### Wymiary

Szerokość:	100 mm
Długość:	100 mm
Wysokość:	50 mm

### Właściwości materiału

Odporność na promieniowanie UV:	nie
bezhalogenowy:	tak
Klasa reakcji na ogień zgodna z UL94:	V0
Wytrzymałość żarnika zgodna z EN 60695-2-11:	960 °C
Jakość przemysłowa:	nie

### właściwości mechaniczne

Rodzaj mocowania:	Montaż ścienny/sufitowy
Wytrzymałość udarowa:	IK05
możliwość plombowania:	nie
Moment obrotowy śruby pokrywy:	1.8 Nm
Zapięcie:	Wewnętrzne punkty mocowania

## Warunki otoczenia

maks. względna wilgotność powietrza 25°C:	95 %
maks. względna wilgotność powietrza 40°C:	50 %
Temperatura otoczenia min.:	-25 °C
Temperatura otoczenia maks.:	40 °C
Temperatura otoczenia 24 h:	35 °C
Miejsce montażu:	Obszar wewnętrzny

## Materiał

Materiał części dolnej:	Duroplast
Materiał części górnej:	Duroplast
Materiał uszczelnienia:	Elastomer termoplastyczny
Materiał śruby pokrywy:	Stal

## Certyfikaty

Znak atestu:	VDE (DIN EN 60670-1/-22 (VDE 0606-1/-22))
--------------	---

## Akcesoria

[22742501 - KVR M25-MGM - Złącze kablowe śrubowe](#)

## Cable gland

