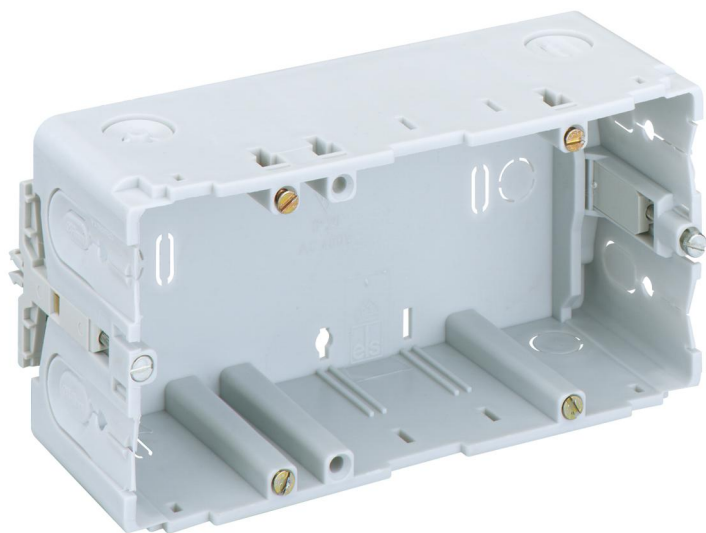


Puszka montażowa do kanałów

## **KD 2 70/55 K3 gr**



### **KD 2 70/55 K3 gr**

**Puszka montażowa do kanałów**

Numer produktu: 38245501

Wymiary: 71 x 142 x 59 mm

Puszka montażowa do kanałów, Znamionowe napięcie izolacji: 400V AC, Certyfikowany zgodnie z VDE (DIN EN 50085-1 (VDE 0604-1))

**Podwójny, do montażu w kanałach kablowych podparapetowych Kleinhuis /kanałach montażowych urządzeń**



## Dane techniczne

### właściwości elektryczne

Znamionowe napięcie izolacji AC:	400 V
----------------------------------	-------

### Kolory

Kolor części górnej:	zielony
----------------------	---------

### Wymiary

Szerokość:	71 mm
------------	-------

Długość:	142 mm
----------	--------

Wysokość:	59 mm
-----------	-------

### Właściwości materiału

bezhalogenowy:	nie
----------------	-----

Jakość przemysłowa:	nie
---------------------	-----

### Warunki otoczenia

maks. względna wilgotność powietrza 25°C:	100 %
--	-------

maks. względna wilgotność powietrza 40°C:	50 %
--	------

Temperatura otoczenia min.:	-25 °C
-----------------------------	--------

Temperatura otoczenia maks.:	40 °C
------------------------------	-------

Temperatura otoczenia 24 h:	35 °C
-----------------------------	-------

Miejsce montażu:	Obszar wewnętrzny
------------------	-------------------

### Materiał

Materiał części dolnej:	Polipropylen
-------------------------	--------------

Materiał części górnej:	Polipropylen
-------------------------	--------------

### Certyfikaty

Znak atestu:	VDE (DIN EN 50085-1 (VDE 0604-1))
--------------	--------------------------------------