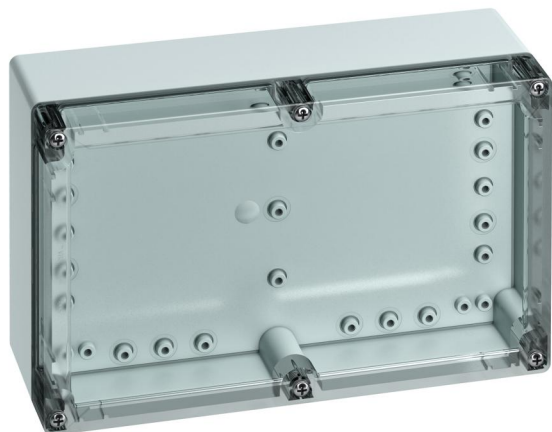


Obudowy puste

TG PC 2516-9-to



TG PC 2516-9-to

Obudowy puste

MOŻLIWOŚĆ DOSTOSOWANIA

Numer produktu: 20101201

Wymiary: 252 x 162 x 90 mm

Obudowy puste, ze stopniem ochrony IP66/IP67, Poliwęglan, Certyfikowany zgodnie z UL (UL 50 & CSA 22.2 No. 94.1-07, UL 50E & CSA C22.2 No. 94.2-07), DLG (odporność na amoniak), $U_i=690V$ AC, $U_i=1000V$ DC, Wewnętrzne punkty mocowania, do instalacji w środowisku przemysłowym i chronionych obszarach zewnętrznych, z zatraskiem

Skrzynka: Poliwęglan, szary, Pokrywa: Poliwęglan, przezroczysta, gładkie ściany boczne

Dołączone akcesoria: zabezpieczenia pokrywy zamykającej, 4 śruby mocujące do akcesoriów



Dane techniczne

właściwości elektryczne

Znamionowe napięcie izolacji AC:	690 V
Znamionowe napięcie izolacji DC:	1000 V
Stopień ochrony:	II
Rodzaj ochrony:	IP66/IP67
UL Type Rating:	12

Kolory

Kolor części dolnej:	szary
Kolor części górnej:	przezroczysta

Wymiary

Szerokość:	252 mm
Długość:	162 mm
Wysokość:	90 mm

Właściwości materiału

Odporność na promieniowanie UV:	tak
bezhalogenowy:	tak
Klasa reakcji na ogień zgodna z UL94:	V2
Wytrzymałość żarnika zgodna z EN 60695-2-11:	960 °C
Jakość przemysłowa:	tak

właściwości mechaniczne

Rodzaj mocowania:	Montaż ścienny/sufitowy
Wytrzymałość udarowa:	IK08
Do łączenia szeregowego:	tak
Rodzaj części górnej:	Pokrywa
Zapięcie:	Wewnętrzne punkty mocowania

Warunki otoczenia

maks. względna wilgotność powietrza 25°C:	95 %
maks. względna wilgotność powietrza 40°C:	50 %
Temperatura otoczenia min.:	-35 °C
Temperatura otoczenia maks.:	80 °C
Temperatura otoczenia 24 h:	60 °C
Miejsce montażu:	chronione obszary zewnętrzne
Miejsce zastosowania:	Instalacje w środowisku przemysłowym i zabezpieczonym obszarze zewnętrznym

Materiał

Materiał części dolnej:	Poliwęglan
Materiał części górnej:	Poliwęglan
Materiał uszczelnienia:	Poliuretan
Materiał śruby pokrywy:	Stal nierdzewna V2A

Certyfikaty

Znak atestu:	UL (UL 50 & CSA 22.2 No. 94.1-07, UL 50E & CSA C22.2 No. 94.2-07)
Znak atestu:	DLG (odporność na amoniak)

Akcesoria

[18200201 - TG ABL - Zestaw łączników do mocowania zewnętrznego](#)

[18200101 - TG ISS - Zestaw zawiasów wewnętrznych](#)

[18200501 - TG PST2 - Zestaw do plombowania](#)

[18200701 - TG DVS-57 - Deckelverliersicherung](#)

[18601201 - TG MPI-2516 - Płyta montażowa](#)

[18701201 - TG MPS-2516 - Płyta montażowa](#)

[19599501 - LFR - Wiertło stopniowe](#)

[19722201 - TS 15-220 - Szyna znormalizowana](#)

[19822201 - NS 35-220 - Szyna znormalizowana](#)

[26241201 - DAE M12 - Element do kompensacji ciśnienia](#)