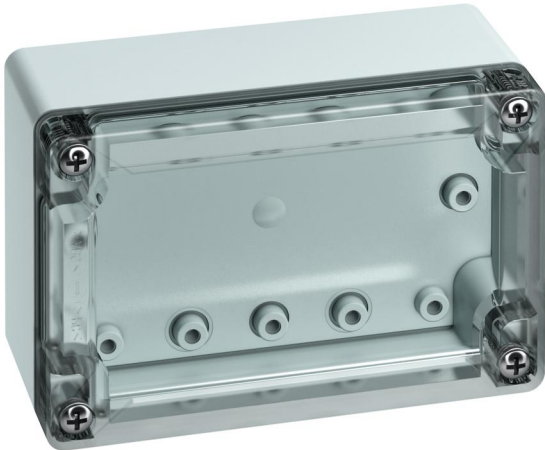


Obudowy puste

TG PC 1208-6-to



TG PC 1208-6-to

Obudowy puste

MOŻLIWOŚĆ DOSTOSOWANIA

Numer produktu: 20100401

Wymiary: 122 x 82 x 55 mm

Obudowy puste, ze stopniem ochrony IP66/IP67, Poliwęglan, Certyfikowany zgodnie z UL (UL 508 & CSA C22.2 No. 14-13, UL 50 & CSA 22.2 No. 94.1-7 & UL 50E & CSA C22.2 No. 94.2-7), DLG (odporność na amoniak), $U_i=690V$ AC, $U_i=1000V$ DC, Wewnętrzne punkty mocowania, do instalacji w środowisku przemysłowym i chronionych obszarach zewnętrznych, z zatrzaskiem

Skrzynka: Poliwęglan, szary, Pokrywa: Poliwęglan, przezroczysta, gładkie ściany boczne

Dołączone akcesoria: zabezpieczenia pokrywy zamykającej, 4 śruby mocujące do akcesoriów



Dane techniczne

właściwości elektryczne

Znamionowe napięcie izolacji AC:	690 V
Znamionowe napięcie izolacji DC:	1000 V
Stopień ochrony:	II
Rodzaj ochrony:	IP66/IP67
UL Type Rating:	12

Kolory

Kolor części dolnej:	szary
Kolor części górnej:	przezroczysta

Wymiary

Szerokość:	122 mm
Długość:	82 mm
Wysokość:	55 mm

Właściwości materiału

Odporność na promieniowanie UV:	tak
bezhalogenowy:	tak
Klasa reakcji na ogień zgodna z UL94:	V2
Wytrzymałość żarnika zgodna z EN 60695-2-11:	960 °C
Jakość przemysłowa:	tak

właściwości mechaniczne

Rodzaj mocowania:	Montaż ścienny/sufitowy
Wytrzymałość udarowa:	IK08
Do łączenia szeregowego:	tak
Rodzaj części górnej:	Pokrywa
Zapięcie:	Wewnętrzne punkty mocowania

Warunki otoczenia

maks. względna wilgotność powietrza 25°C:	95 %
maks. względna wilgotność powietrza 40°C:	50 %
Temperatura otoczenia min.:	-35 °C
Temperatura otoczenia maks.:	80 °C
Temperatura otoczenia 24 h:	60 °C
Miejsce montażu:	chronione obszary zewnętrzne
Miejsce zastosowania:	Instalacje w środowisku przemysłowym i zabezpieczonym obszarze zewnętrznym

Materiał

Materiał części dolnej:	Poliwęglan
Materiał części górnej:	Poliwęglan
Materiał uszczelnienia:	Poliuretan
Materiał śruby pokrywy:	Stal nierdzewna V2A

Certyfikaty

Znak atestu:	UL (UL 508 & CSA C22.2 No. 14-13, UL 50 & CSA 22.2 No. 94.1-7 & UL 50E & CSA C22.2 No. 94.2-7)
Znak atestu:	DLG (odporność na amoniak)

Akcesoria

[89601101 - MABF 65-2 - Zestaw do montażu na słupie/rurze](#)

[18200201 - TG ABL - Zestaw łączników do mocowania zewnętrznego](#)

[18200401 - TG PST1 - Zestaw do plombowania](#)

[18200601 - TG DVS-42 - Deckelverliersicherung](#)

[18600401 - TG MPI-1208 - Płyta montażowa](#)

[18700401 - TG MPS-1208 - Płyta montażowa](#)

[19599501 - LFR - Wiertło stopniowe](#)

[19710701 - TS 15-104 - Szyna znormalizowana](#)

[19810701 - NS 35-104 - Szyna znormalizowana](#)

[26241201 - DAE M12 - Element do kompensacji ciśnienia](#)