

Płyta montażowa

TK MPI-99

TK MPI-99

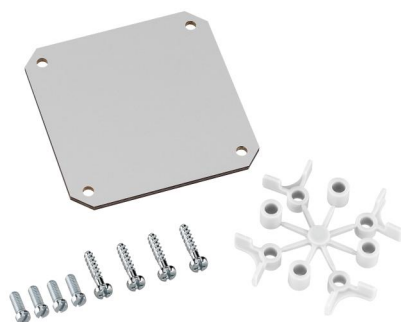
Płyta montażowa

Numer produktu: 19500301

Wymiary: 74 x 74 x 2,5 mm

Płyta montażowa z materiału izolacyjnego laminowanego melaminą, grubość 2,5 mm, wraz ze śrubami mocującymi i podkładkami dystansowymi, szara

TK PS/PC 99 + ALS 1212



Dane techniczne

Wymiary

Szerokość:	74 mm
Długość:	74 mm
Wysokość:	2.5 mm

Właściwości materiału

Jakość przemysłowa:	nie
---------------------	-----