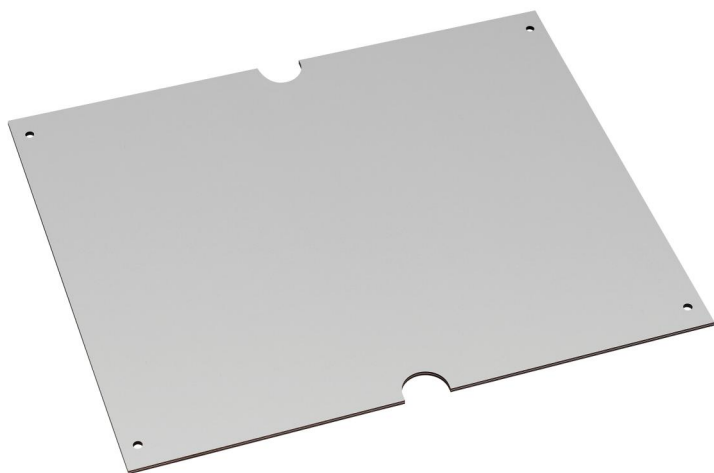


Płyta montażowa

## TG MPI-3023



### TG MPI-3023

**Płyta montażowa**

Numer produktu: 18601301

Wymiary: 222 x 270 x 2,5 mm

Płyta montażowa z materiału izolacyjnego laminowanego melaminą, grubość 2,5 mm, szara

**do TG 3023**

---

## Dane techniczne

### Wymiary

Szerokość:	222 mm
Długość:	270 mm
Wysokość:	2.5 mm

### Właściwości materiału

Jakość przemysłowa:	nie
---------------------	-----