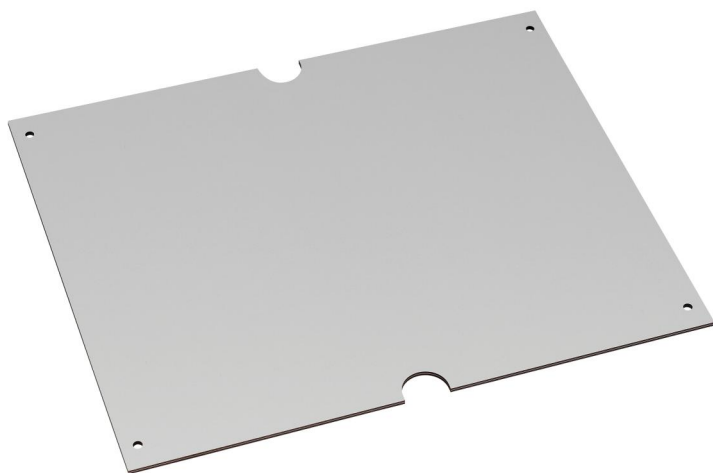


Płyta montażowa

## TG MPI-2516



### TG MPI-2516

**Płyta montażowa**

Numer produktu: 18601201

Wymiary: 152 x 220 x 2,5 mm

Płyta montażowa z materiału izolacyjnego laminowanego melaminą, grubość 2,5 mm, szara

**do TG 2516**

---

## Dane techniczne

### Wymiary

Szerokość:	152 mm
Długość:	220 mm
Wysokość:	2.5 mm

### Właściwości materiału

Jakość przemysłowa:	nie
---------------------	-----