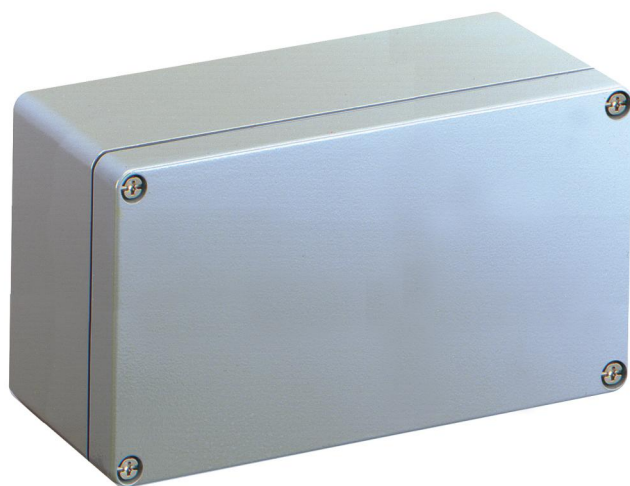


Obudowy puste

ALS 2011-9



ALS 2011-9

Obudowy puste

Numer produktu: 15100601

Wymiary: 199 x 114 x 95 mm

Obudowy puste, ze stopniem ochrony IP66, Aluminium malowane proszkowo, Certyfikowany zgodnie z UL (UL 508 & CSA C22.2 No. 14-13, UL 50 & CSA 22.2 No. 94.1-7 & UL 50E & CSA C22.2 No. 94.2-7), do instalacji w środowisku przemysłowym i chronionych obszarach zewnętrznych

**Skrzynka: Aluminium malowane proszkowo,
Pokrywa: Aluminium malowane proszkowo,
srebrnoszary, gładkie ściany boczne**



Wymiary wewnętrzne i punkty mocowania są zgodne z poszczególnymi rozmiarami TK PS/PC

Dane techniczne

właściwości elektryczne

| | |
|------------------|--------|
| Stopień ochrony: | I |
| Rodzaj ochrony: | IP66 |
| wentylowany: | nie |
| UL Type Rating: | 4X, 12 |

Kolory

| | |
|----------------------|--------------|
| Kolor części górnej: | srebrnoszary |
|----------------------|--------------|

Wymiary

| | |
|------------|--------|
| Szerokość: | 199 mm |
| Długość: | 114 mm |
| Wysokość: | 95 mm |

Właściwości materiału

| | |
|---------------------------------|-----|
| Odporność na promieniowanie UV: | tak |
| bezhalogenowy: | tak |
| Jakość przemysłowa: | tak |

właściwości mechaniczne

| | |
|--------------------------|-------------------------|
| Rodzaj mocowania: | Montaż ścienny/sufitowy |
| Wytrzymałość udarowa: | IK09 |
| Wersja kołnierza: | nie |
| Do łączenia szeregowego: | nie |
| Rodzaj części górnej: | Pokrywa |

Warunki otoczenia

| | |
|---|--------|
| maks. względna wilgotność powietrza 25°C: | 95 % |
| maks. względna wilgotność powietrza 40°C: | 50 % |
| Temperatura otoczenia min.: | -35 °C |

Warunki otoczenia

| | |
|------------------------------|--|
| Temperatura otoczenia maks.: | 75 °C |
| Temperatura otoczenia 24 h: | 60 °C |
| Miejsce montażu: | chronione obszary zewnętrzne |
| Miejsce zastosowania: | Instalacje w środowisku przemysłowym i zabezpieczonym obszarze zewnętrznym |

Materiał

| | |
|-------------------------|------------------------------|
| Materiał części dolnej: | Aluminium malowane proszkowo |
| Materiał części górnej: | Aluminium malowane proszkowo |
| Materiał uszczelnienia: | Silikon |

Certyfikaty

| | |
|--------------|--|
| Znak atestu: | UL (UL 508 & CSA C22.2 No. 14-13, UL 50 & CSA 22.2 No. 94.1-7 & UL 50E & CSA C22.2 No. 94.2-7) |
|--------------|--|

Akcesoria

[15400601 - AL ALS-gro - Zestaw łączników do mocowania zewnętrznego](#)

[15421001 - AL ASS - Zestaw zawiasów zewnętrznych](#)

[19500601 - TK MPI-1811 - Płyta montażowa](#)

[19700601 - TK MPS-1811 - Płyta montażowa](#)

[19715401 - TS 15-154 - Szyna znormalizowana](#)

[19814401 - NS 35-144 - Szyna znormalizowana](#)