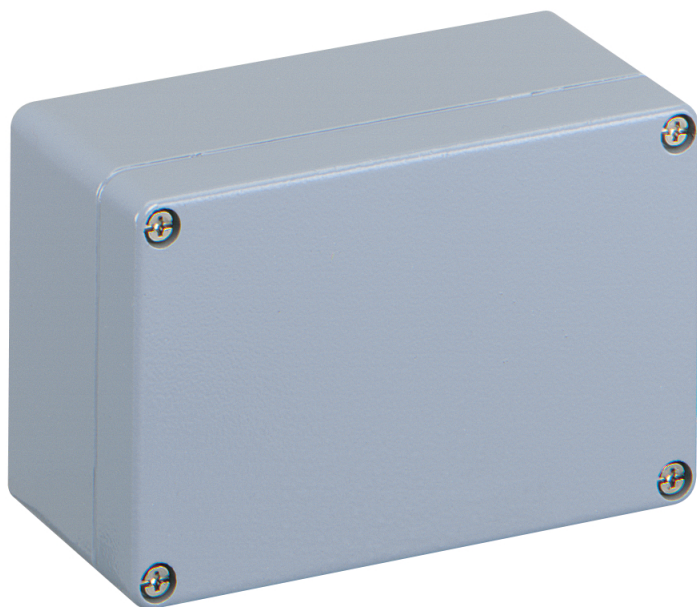


Obudowy puste

## AL 1308-6



### AL 1308-6

Obudowy puste

#### MOŻLIWOŚĆ DOSTOSOWANIA

Numer produktu: 15000601

Wymiary: 125 x 80 x 57 mm

Obudowy puste, ze stopniem ochrony IP66, Aluminium malowane proszkowo, Wewnętrzne punkty mocowania, do instalacji w środowisku przemysłowym i chronionych obszarach zewnętrznych

**Skrzynka: Aluminium malowane proszkowo,  
Pokrywa: Aluminium malowane proszkowo,  
srebrnoszary, gładkie ściany boczne**

IP66

IK09



## Dane techniczne

### właściwości elektryczne

Rodzaj ochrony:	IP66
UL Type Rating:	b.d.

### Kolory

Kolor części górnej:	srebrnoszary
----------------------	--------------

### Wymiary

Szerokość:	125 mm
Długość:	80 mm
Wysokość:	57 mm

### Właściwości materiału

Odporność na promieniowanie UV:	tak
bezhalogenowy:	tak
Jakość przemysłowa:	tak

### właściwości mechaniczne

Rodzaj mocowania:	Montaż ścienny/sufitowy
Wytrzymałość uderowa:	IK09
Do łączenia szeregowego:	nie
Rodzaj części górnej:	Pokrywa
Zapięcie:	Wewnętrzne punkty mocowania

### Warunki otoczenia

maks. względna wilgotność powietrza 25°C:	95 %
maks. względna wilgotność powietrza 40°C:	50 %
Temperatura otoczenia min.:	-35 °C
Temperatura otoczenia maks.:	75 °C
Temperatura otoczenia 24 h:	60 °C

### Warunki otoczenia

Miejsce montażu:	chronione obszary zewnętrzne
Miejsce zastosowania:	Instalacje w środowisku przemysłowym i zabezpieczonym obszarze zewnętrznym

### Materiał

Materiał części dolnej:	Aluminium malowane proszkowo
Materiał części górnej:	Aluminium malowane proszkowo
Materiał uszczelnienia:	Poliuretan

## Akcesoria

[15400401 - AL ALS-kl - Zestaw łączników do mocowania zewnętrznego](#)

[15500601 - AL MPS-1308 - Płyta montażowa](#)