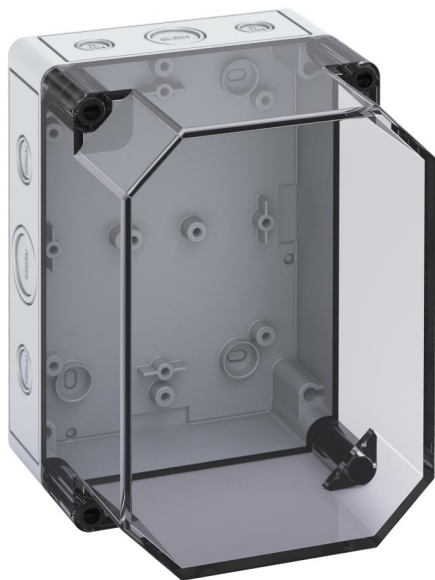


Obudowy puste

## TK PS 1813-13f-tm



### TK PS 1813-13f-tm

Obudowy puste

#### MOŻLIWOŚĆ DOSTOSOWANIA

Numer produktu: 10701501

Wymiary: 180 x 130 x 137 mm

Obudowy puste, ze stopniem ochrony IP66,  
Polistyren,  $U_i=690V$  AC,  $U_i=1000V$  DC, Wewnętrzne  
punkty mocowania, do standardowych instalacji  
wewnętrznych

**Skrzynka: Polistyren, szary, Pokrywa:  
Poliwęglan, przezroczysta, Membrany  
wypchane, M12/M16/M20/M25/M32, (14 Bok)**

IP66

IK07



690V  
AC

1000V  
DC



Do produktu przemysłowego:  
<https://www.spelsberg.pl/p/13801501>

## Dane techniczne

### właściwości elektryczne

Znamionowe napięcie izolacji AC:	690 V
Znamionowe napięcie izolacji DC:	1000 V
Stopień ochrony:	II
Rodzaj ochrony:	IP66
wentylowany:	nie
UL Type Rating:	b.d.

### Kolory

Kolor części dolnej:	szary
Kolor części górnej:	przezroczysta

### Wymiary

Szerokość:	180 mm
Długość:	130 mm
Wysokość:	137 mm

### Właściwości materiału

Odporność na promieniowanie UV:	nie
bezhalogenowy:	tak
Klasa reakcji na ogień zgodna z UL94:	HB
Wytrzymałość żarnika zgodna z EN 60695-2-11:	650 °C
Jakość przemysłowa:	nie

### właściwości mechaniczne

Rodzaj mocowania:	Montaż ścienny/sufitowy
Wytrzymałość udarowa:	IK07
możliwość plombowania:	tak
Moment obrotowy śruby pokrywy:	1.2 Nm
Wersja kołnierza:	nie

### właściwości mechaniczne

Do łączenia szeregowego:	tak
Rodzaj części górnej:	Pokrywa
Zapięcie:	Wewnętrzne punkty mocowania

### Warunki otoczenia

maks. względna wilgotność powietrza 25°C:	95 %
maks. względna wilgotność powietrza 40°C:	50 %
Temperatura otoczenia min.:	-25 °C
Temperatura otoczenia maks.:	40 °C
Temperatura otoczenia 24 h:	35 °C
Miejsce montażu:	Obszar wewnętrzny
Miejsce zastosowania:	Standardowe instalacje w pomieszczeniach wewnętrznych

### Materiał

Materiał części dolnej:	Polistyren
Materiał części górnej:	Poliwęglan
Materiał uszczelnienia:	Poliuretan
Materiał śruby pokrywy:	Poliamid, wzmocniony włóknem szklanym

## Akcesoria

[89602001 - MABF 100-1 - Zestaw do montażu na słupie/rurze](#)

[19400101 - TK ABL - Zestaw łączników do mocowania zewnętrznego](#)

[19000501 - ASS-gro - Zestaw zawiasów zewnętrznych](#)

[19000101 - HBA - Nakładka ręczna](#)

[19501101 - TK MPI-1813 - Płyta montażowa](#)

[19701101 - TK MPS-1813 - Płyta montażowa](#)

[19715401 - TS 15-154 - Szyna znormalizowana](#)

[19814401 - NS 35-144 - Szyna znormalizowana](#)

## Cable gland

