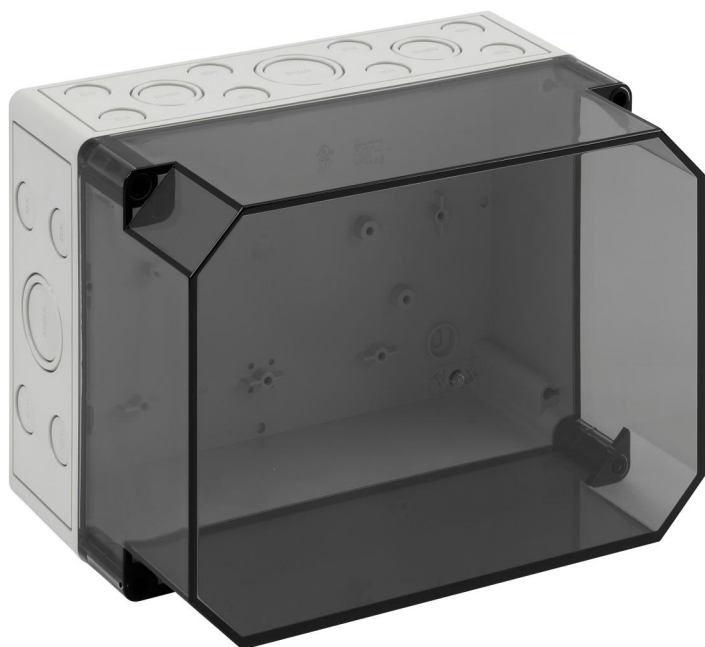


Obudowy puste

TK PS 2518-16-tm



TK PS 2518-16-tm

Obudowy puste

MOŻLIWOŚĆ DOSTOSOWANIA

Numer produktu: 10700801

Wymiary: 254 x 180 x 165 mm

Obudowy puste, ze stopniem ochrony IP66, Polistyren, $U_i=690V$ AC, $U_i=1000V$ DC, Wewnętrzne punkty mocowania, do standardowych instalacji wewnętrznych

Skrzynka: Polistyren, szary, Pokrywa: Poliwęglan, przezroczysta, Membrany wypchane, M20/M25/M32/M40, (32 Bok)

IP66

IK07



690V
AC

1000V
DC



Do produktu przemysłowego:
<https://www.spelsberg.pl/p/13800801>

Dane techniczne

właściwości elektryczne

Znamionowe napięcie izolacji AC:	690 V
Znamionowe napięcie izolacji DC:	1000 V
Stopień ochrony:	II
Rodzaj ochrony:	IP66
wentylowany:	nie
UL Type Rating:	b.d.

Kolory

Kolor części dolnej:	szary
Kolor części górnej:	przezroczysta

Wymiary

Szerokość:	254 mm
Długość:	180 mm
Wysokość:	165 mm

Właściwości materiału

Odporność na promieniowanie UV:	nie
bezhalogenowy:	tak
Klasa reakcji na ogień zgodna z UL94:	HB
Wytrzymałość żarnika zgodna z EN 60695-2-11:	650 °C
Jakość przemysłowa:	nie

właściwości mechaniczne

Rodzaj mocowania:	Montaż ścienny/sufitowy
Wytrzymałość udarowa:	IK07
możliwość plombowania:	tak
Moment obrotowy śruby pokrywy:	1.2 Nm
Wersja kołnierza:	nie

właściwości mechaniczne

Do łączenia szeregowego:	tak
Rodzaj części górnej:	Pokrywa
Zapięcie:	Wewnętrzne punkty mocowania

Warunki otoczenia

maks. względna wilgotność powietrza 25°C:	95 %
maks. względna wilgotność powietrza 40°C:	50 %
Temperatura otoczenia min.:	-25 °C
Temperatura otoczenia maks.:	40 °C
Temperatura otoczenia 24 h:	35 °C
Miejsce montażu:	Obszar wewnętrzny
Miejsce zastosowania:	Standardowe instalacje w pomieszczeniach wewnętrznych

Materiał

Materiał części dolnej:	Polistyren
Materiał części górnej:	Poliwęglan
Materiał uszczelnienia:	Poliuretan
Materiał śruby pokrywy:	Poliamid, wzmocniony włóknem szklanym

Akcesoria

[89603201 - MABF 150-3 - Zestaw do montażu na słupie/rurze](#)

[19400101 - TK ABL - Zestaw łączników do mocowania zewnętrznego](#)

[19000501 - ASS-gro - Zestaw zawiasów zewnętrznych](#)

[19000101 - HBA - Nakładka ręczna](#)

[19500801 - TK MPI-2518 - Płyta montażowa](#)

[19821601 - NS 35-216 - Szyna znormalizowana](#)

Cable gland

