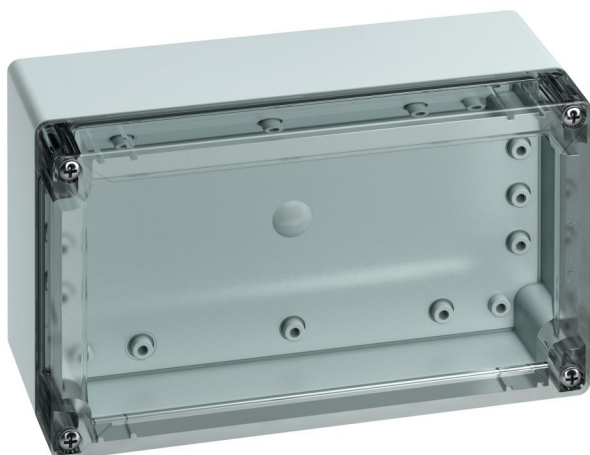


Obudowy puste

TG ABS 2012-9-to



TG ABS 2012-9-to

Obudowy puste

MOŻLIWOŚĆ DOSTOSOWANIA

Numer produktu: 10150801

Wymiary: 202 x 122 x 90 mm

Obudowy puste, ze stopniem ochrony IP66/IP67, ABS, $U_i=690V$ AC, $U_i=1000V$ DC, Wewnętrzne punkty mocowania, do standardowych instalacji wewnętrznych, z zatrzaskiem

Skrzynka: ABS, szary, Pokrywa: Poliwęglan, przezroczysta, gładkie ściany boczne

Dołączone akcesoria:
zabezpieczenia pokrywy zamykającej, 4 śruby mocujące do akcesoriów

IP66
IP67

IK07



690V
AC

1000V
DC



Do produktu przemysłowego:
<https://www.spelsberg.pl/p/20150801>

Dane techniczne

właściwości elektryczne

Znamionowe napięcie izolacji AC:	690 V
Znamionowe napięcie izolacji DC:	1000 V
Stopień ochrony:	II
Rodzaj ochrony:	IP66/IP67
UL Type Rating:	b.d.

Kolory

Kolor części dolnej:	szary
Kolor części górnej:	przezroczysta

Wymiary

Szerokość:	202 mm
Długość:	122 mm
Wysokość:	90 mm

Właściwości materiału

Odporność na promieniowanie UV:	nie
bezhalogenowy:	tak
Klasa reakcji na ogień zgodna z UL94:	HB
Wytrzymałość żarnika zgodna z EN 60695-2-11:	650 °C
Jakość przemysłowa:	nie

właściwości mechaniczne

Rodzaj mocowania:	Montaż ścienny/sufitowy
Wytrzymałość udarowa:	IK07
Do łączenia szeregowego:	tak
Rodzaj części górnej:	Pokrywa
Zapięcie:	Wewnętrzne punkty mocowania

Warunki otoczenia

maks. względna wilgotność powietrza 25°C:	95 %
maks. względna wilgotność powietrza 40°C:	50 %
Temperatura otoczenia min.:	-25 °C
Temperatura otoczenia maks.:	40 °C
Temperatura otoczenia 24 h:	35 °C
Miejsce montażu:	Obszar wewnętrzny
Miejsce zastosowania:	Standardowe instalacje w pomieszczeniach wewnętrznych

Materiał

Materiał części dolnej:	ABS
Materiał części górnej:	Poliwęglan
Materiał uszczelnienia:	Poliuretan
Materiał śruby pokrywy:	Stal nierdzewna V2A

Akcesoria

[18200201 - TG ABL - Zestaw łączników do mocowania zewnętrznego](#)

[18200101 - TG ISS - Zestaw zawiasów wewnętrznych](#)

[18200501 - TG PST2 - Zestaw do plombowania](#)

[18200701 - TG DVS-57 - Deckelverliersicherung](#)

[18600801 - TG MPI-2012 - Płyta montażowa](#)

[18700801 - TG MPS-2012 - Płyta montażowa](#)

[19599501 - LFR - Wiertło stopniowe](#)

[19718601 - TS 15-184 - Szyna znormalizowana](#)

[19818601 - NS 35-184 - Szyna znormalizowana](#)

[26241201 - DAE M12 - Element do kompensacji ciśnienia](#)