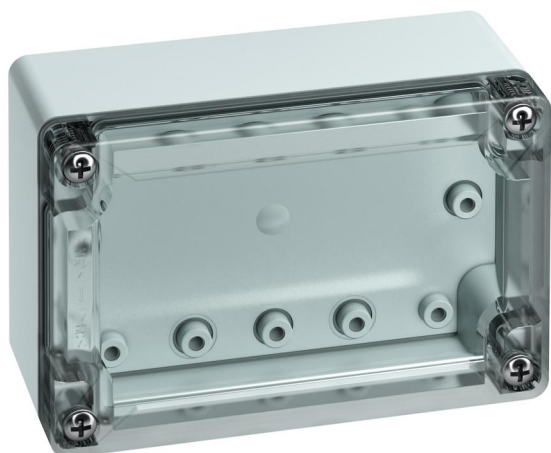


Obudowy puste

TG ABS 1208-6-to



TG ABS 1208-6-to

Obudowy puste

MOŻLIWOŚĆ DOSTOSOWANIA

Numer produktu: 10100401

Wymiary: 122 x 82 x 55 mm

Obudowy puste, ze stopniem ochrony IP66/IP67, ABS, $U_i=690V$ AC, $U_i=1000V$ DC, Wewnętrzne punkty mocowania, do standardowych instalacji wewnętrznych, z zatrzaskiem

Skrzynka: ABS, szary, Pokrywa: Poliwęglan, przezroczysta, gładkie ściany boczne

Dołączone akcesoria:
zabezpieczenia pokrywy zamykającej, 4 śruby mocujące do akcesoriów



Do produktu przemysłowego:
<https://www.spelsberg.pl/p/20100401>

Dane techniczne

właściwości elektryczne

| | |
|----------------------------------|-----------|
| Znamionowe napięcie izolacji AC: | 690 V |
| Znamionowe napięcie izolacji DC: | 1000 V |
| Stopień ochrony: | II |
| Rodzaj ochrony: | IP66/IP67 |
| UL Type Rating: | b.d. |

Kolory

| | |
|----------------------|---------------|
| Kolor części dolnej: | szary |
| Kolor części górnej: | przezroczysta |

Wymiary

| | |
|------------|--------|
| Szerokość: | 122 mm |
| Długość: | 82 mm |
| Wysokość: | 55 mm |

Właściwości materiału

| | |
|--|--------|
| Odporność na promieniowanie UV: | nie |
| bezhalogenowy: | tak |
| Klasa reakcji na ogień zgodna z UL94: | HB |
| Wytrzymałość żarnika zgodna z EN 60695-2-11: | 650 °C |
| Jakość przemysłowa: | nie |

właściwości mechaniczne

| | |
|--------------------------|-----------------------------|
| Rodzaj mocowania: | Montaż ścienny/sufitowy |
| Wytrzymałość udarowa: | IK07 |
| Do łączenia szeregowego: | tak |
| Rodzaj części górnej: | Pokrywa |
| Zapięcie: | Wewnętrzne punkty mocowania |

Warunki otoczenia

| | |
|---|---|
| maks. względna wilgotność powietrza 25°C: | 95 % |
| maks. względna wilgotność powietrza 40°C: | 50 % |
| Temperatura otoczenia min.: | -25 °C |
| Temperatura otoczenia maks.: | 40 °C |
| Temperatura otoczenia 24 h: | 35 °C |
| Miejsce montażu: | Obszar wewnętrzny |
| Miejsce zastosowania: | Standardowe instalacje w pomieszczeniach wewnętrznych |

Materiał

| | |
|-------------------------|---------------------|
| Materiał części dolnej: | ABS |
| Materiał części górnej: | Poliwęglan |
| Materiał uszczelnienia: | Poliuretan |
| Materiał śruby pokrywy: | Stal nierdzewna V2A |

Akcesoria

[89601101 - MABF 65-2 - Zestaw do montażu na słupie/rurze](#)

[18200201 - TG ABL - Zestaw łączników do mocowania zewnętrznego](#)

[18200401 - TG PST1 - Zestaw do plombowania](#)

[18200601 - TG DVS-42 - Deckelverliersicherung](#)

[18600401 - TG MPI-1208 - Płyta montażowa](#)

[18700401 - TG MPS-1208 - Płyta montażowa](#)

[19599501 - LFR - Wiertło stopniowe](#)

[19710701 - TS 15-104 - Szyna znormalizowana](#)

[19810701 - NS 35-104 - Szyna znormalizowana](#)

[26241201 - DAE M12 - Element do kompensacji ciśnienia](#)