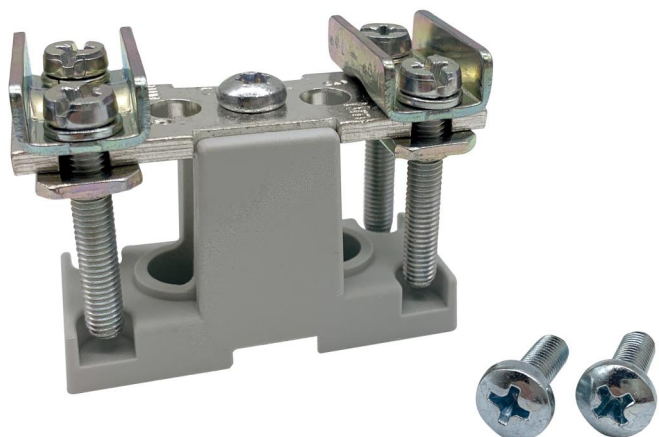


Szyna PEN

GPE 0



GPE 0

Szyna PEN

Numer produktu: 07600101

Wymiary: 23 x 60 x 37 mm

do płyty montażowej

Zacisk PE NH 00 (przyłącze z obejmą) do przewodów CU 1 x (1,5-70)mm² / 2 x 50mm², do płyty montażowej lub zestawu do przebudowy do GN 0

Dane techniczne

właściwości elektryczne

Znamionowe napięcie robocze AC:	690 V
Znamionowe napięcie robocze DC:	440 V
Prąd znamionowy:	160 Amper
Liczba biegunów:	1
wstrząsoodporny:	nie
Podłączenie 1: Rodzaj ochrony:	Śruby
Podłączenie 1: Pozycje zaciskowe na biegun:	2
Podłączenie 1: Nadaje się do przewodów CU:	1
Podłączenie 1: Nadaje się do przewodów AL:	0
Podłączenie 1: Podłączany przekrój przewodu skrętny elastyczny z końcówką przewodu (min.):	1.5 mm ²
Podłączenie 1: Podłączany przekrój przewodu skrętny elastyczny z końcówką przewodu (maks.):	70 mm ²
Podłączenie 1: Podłączany przekrój przewodu typu linka (min.):	1.5 mm ²
Podłączenie 1: Podłączany przekrój przewodu typu linka (maks.):	70 mm ²

Wymiary

Szerokość:	23 mm
Długość:	60 mm
Wysokość:	37 mm

Właściwości materiału

Wytrzymałość żarnika zgodna z EN 60695-2-11:	960 °C
Jakość przemysłowa:	nie

właściwości mechaniczne

Podłączenie 1: Moment skręcający:	3 Nm
-----------------------------------	------

Materiał

Materiał korpusu izolacyjnego: Termoplasty

Akcesoria

[07670001 - KP NH 00 - Zacisk pryzmowy](#)