

Płyta montażowa

GMI 2

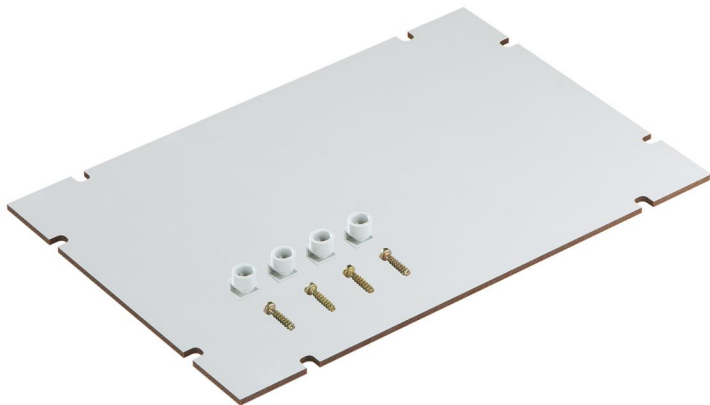
GMI 2

Płyta montażowa

Numer produktu: 07101201

Wymiary: 260 x 260 x 5 mm

Płyta montażowa z materiału izolacyjnego laminowanego melaminą, grubość 5 mm, wraz z zestawem do mocowania, szara



Dane techniczne

Wymiary

Szerokość:	260 mm
Długość:	260 mm
Wysokość:	5 mm

Właściwości materiału

Jakość przemysłowa:	nie
---------------------	-----