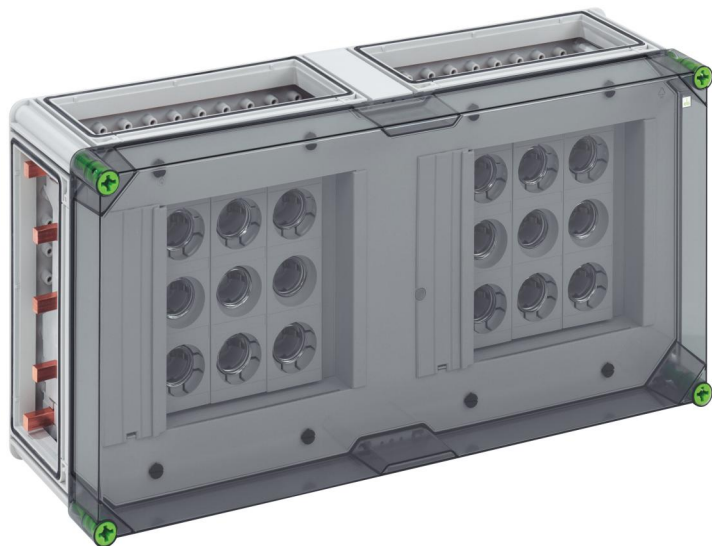


Obudowa szynowa z bezpiecznikiem DIAZED®

## GSD 436-630



### GSD 436-630

Obudowa szynowa z bezpiecznikiem DIAZED®

#### MOŻLIWOŚĆ DOSTOSOWANIA

Numer produktu: 05043686

Wymiary: 640 x 320 x 179 mm

Obudowy szynowe z bezpiecznikiem DIAZED® - jakość przemysłowa -, 6 x 3-bieg. podstawa szynowa do bezpieczników DIII, Gwint E 33, Prąd znamionowy 63 A, Przyłącze śrubowe 1,5 - 25 mm<sup>2</sup>, na szynie zbiorczej 5-bieg., z 5 zaciskami do szyn zbiorczych 4 - 35 mm<sup>2</sup>, Zaciski N 1,5 - 16 mm<sup>2</sup>, Zaciski PE 1,5 - 16 mm<sup>2</sup>, 4 x łącznik do obudów (GGV)

na systemie szyn zbiorczych 630 A, z przezroczystą pokrywą



## Dane techniczne

### właściwości elektryczne

Znamionowe napięcie robocze AC:	500 V
Znamionowe napięcie izolacji AC:	690 V
Znamionowe napięcie izolacji DC:	1000 V
Stopień ochrony:	II
Rodzaj ochrony:	IP65
Prąd znamionowy:	630 Amper
UL Type Rating:	3R

### Wymiary

Szerokość:	640 mm
Długość:	320 mm
Wysokość:	179 mm

### Właściwości materiału

Odporność na promieniowanie UV:	tak
bezhalogenowy:	tak
Wytrzymałość żarnika zgodna z EN 60695-2-11:	960 °C
Jakość przemysłowa:	tak

### właściwości mechaniczne

Wytrzymałość udarowa:	IK08
Moment obrotowy śruby pokrywy:	2.5 Nm
Do łączenia szeregowego:	tak

### Warunki otoczenia

maks. względna wilgotność powietrza 25°C:	95 %
maks. względna wilgotność powietrza 40°C:	50 %
Temperatura otoczenia min.:	-25 °C

### Warunki otoczenia

Temperatura otoczenia maks.:	40 °C
Temperatura otoczenia 24 h:	35 °C
Miejsce montażu:	chronione obszary zewnętrzne

### Materiał

Materiał części dolnej:	Tworzywo sztuczne
Materiał części górnej:	Poliwęglan, wzmocniony włóknem szklanym
Materiał uszczelnienia:	Poliuretan
Materiał śruby pokrywy:	Poliamid, wzmocniony włóknem szklanym

## Akcesoria

[07251401 - GFS 14-m - Zestaw kołnierzy](#)

[07505601 - GSV 56 - Łącznik szyny zbiorczej](#)