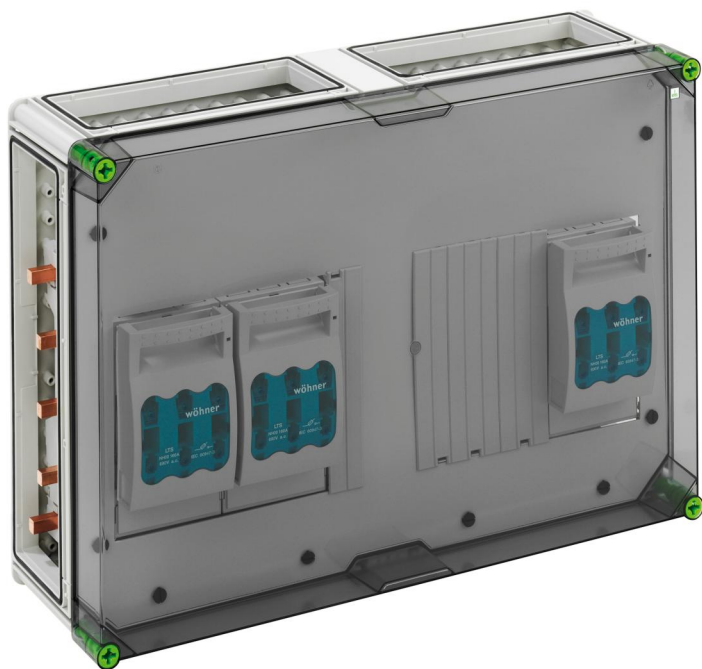


Obudowa szynowa z rozłącznikiem bezpiecznikowym NH

## GST 5035-250 Plus



### GST 5035-250 Plus

**Obudowa szynowa z rozłącznikiem bezpiecznikowym NH**

**MOŻLIWOŚĆ DOSTOSOWANIA**

Numer produktu: 04753501

Wymiary: 640 x 440 x 179 mm

Obudowa szynowa z rozłącznikiem bezpiecznikowym mocy NH z dodatkową przestrzenią połączeniową – jakość przemysłowa – , 3 x podstawa szynowa do rozłącznika bezpiecznikowego mocy NH 00, Prąd znamionowy 125 A, Przyłącze z obejmą 1,5 - 70 mm<sup>2</sup>, Wyjście u góry, na szynie zbiorczej 5-bieg., z 5 zaciskami do szyn zbiorczych 16-70 mm<sup>2</sup>, Zaciski N 4 - 35 mm<sup>2</sup>, Zaciski PE 4 - 35 mm<sup>2</sup>, 4 x łącznik do obudów (GGV)

**na systemie szyn zbiorczych 250 A, z przezroczystą pokrywą**



## Dane techniczne

### właściwości elektryczne

Znamionowe napięcie robocze AC:	690 V
Znamionowe napięcie izolacji AC:	690 V
Znamionowe napięcie izolacji DC:	1000 V
Stopień ochrony:	II
Rodzaj ochrony:	IP65
UL Type Rating:	3R

### Wymiary

Szerokość:	640 mm
Długość:	440 mm
Wysokość:	179 mm

### Właściwości materiału

Odporność na promieniowanie UV:	tak
bezhalogenowy:	tak
Wytrzymałość żarnika zgodna z EN 60695-2-11:	960 °C
Jakość przemysłowa:	tak

### właściwości mechaniczne

Wytrzymałość udarowa:	IK08
Moment obrotowy śruby pokrywy:	2.5 Nm
Do łączenia szeregowego:	tak

### Warunki otoczenia

maks. względna wilgotność powietrza 25°C:	95 %
maks. względna wilgotność powietrza 40°C:	50 %
Temperatura otoczenia min.:	-25 °C
Temperatura otoczenia maks.:	40 °C

### Warunki otoczenia

Temperatura otoczenia 24 h:	35 °C
Miejsce montażu:	chronione obszary zewnętrzne

### Materiał

Materiał części dolnej:	Poliwęglan
Materiał części górnej:	Poliwęglan, wzmocniony włóknem szklanym
Materiał uszczelnienia:	Poliuretan
Materiał śruby pokrywy:	Poliamid, wzmocniony włóknem szklanym

## Akcesoria

[07675001 - KSR NH 00 - Śruby przyłączeniowe](#)