

Obudowa szynowa z bezpiecznikiem NH

## GSS 4035-250

Ten produkt jest przestarzały. Do następcy produktu: <https://www.spelsberg.pl/p/04603501>

### GSS 4035-250

Obudowa szynowa z bezpiecznikiem NH

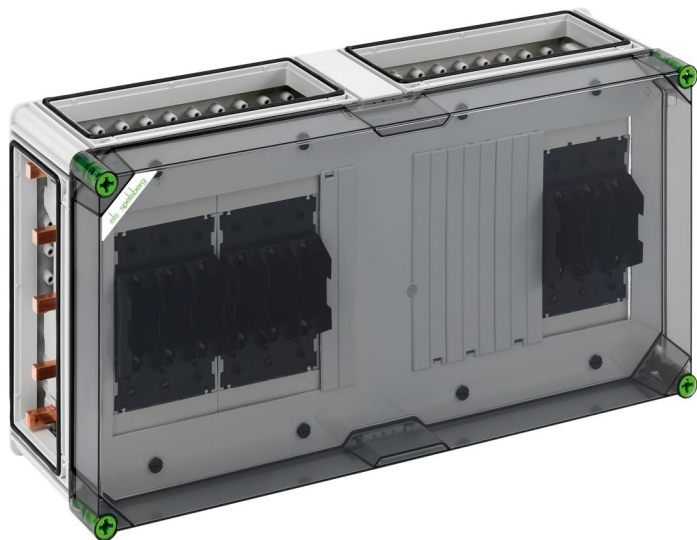
#### MOŻLIWOŚĆ DOSTOSOWANIA

Numer produktu: 04203501

Wymiary: 640 x 320 x 179 mm

Obudowy szynowe z bezpiecznikiem NH - jakość przemysłowa -, 3 x podstawa szynowa do bezpieczników NH 00, Przyłącze z obejmą 1,5 - 70 mm<sup>2</sup>, Wyjście u góry, na szynie zbiorczej 5-bieg., z 5 zaciskami do szyn zbiorczych 16-70 mm<sup>2</sup>, Zaciski N 4 - 35 mm<sup>2</sup>, Zaciski PE 4 - 35 mm<sup>2</sup>, 4 x łącznik do obudów (GGV)

**z przezroczystą pokrywą, na systemie szyn zbiorczych 250 A**



IP65

IK08



690V

AC



## Dane techniczne

### właściwości elektryczne

Znamionowe napięcie robocze AC:	690 V
Znamionowe napięcie izolacji AC:	690 V
Znamionowe napięcie izolacji DC:	1000 V
Stopień ochrony:	II
Rodzaj ochrony:	IP65
Prąd znamionowy:	250 Amper
UL Type Rating:	3R

### Wymiary

Szerokość:	640 mm
Długość:	320 mm
Wysokość:	179 mm

### Właściwości materiału

Odporność na promieniowanie UV:	tak
bezhalogenowy:	tak
Wytrzymałość żarnika zgodna z EN 60695-2-11:	960 °C
Jakość przemysłowa:	tak

### właściwości mechaniczne

Wytrzymałość udarowa:	IK08
Moment obrotowy śruby pokrywy:	2.5 Nm
Do łączenia szeregowego:	tak

### Warunki otoczenia

Temperatura otoczenia min.:	-25 °C
Temperatura otoczenia maks.:	40 °C
Temperatura otoczenia 24 h:	35 °C
Miejsce montażu:	chronione obszary zewnętrzne

## Materiał

Materiał części dolnej:	Tworzywo sztuczne
Materiał części górnej:	Poliwęglan, wzmocniony włóknem szklanym
Materiał uszczelnienia:	Poliuretan
Materiał śruby pokrywy:	Poliamid, wzmocniony włóknem szklanym

## Akcesoria

[07251401 - GFS 14-m - Zestaw kołnierzy](#)

[07505601 - GSV 56 - Łącznik szyny zbiorczej](#)

[07673001 - KPK NH00 - Zacisk przyzmowy](#)