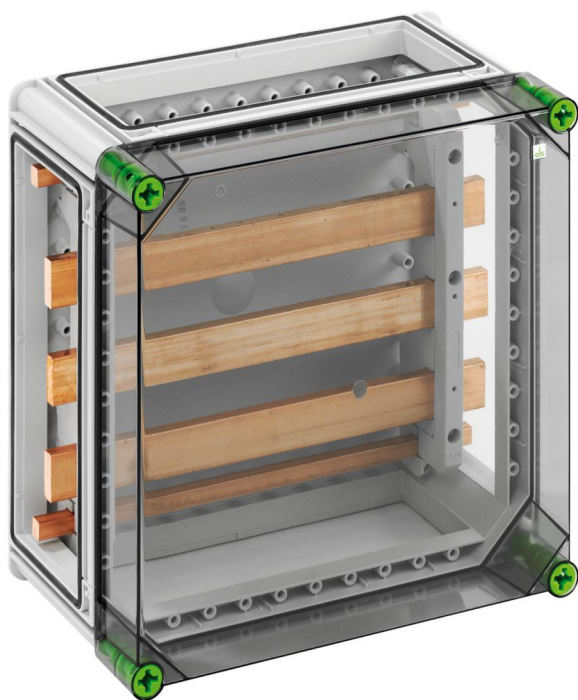


Obudowy do szyn zbiorczych

## GSi 256



### GSi 256

Obudowy do szyn zbiorczych

#### MOŻLIWOŚĆ DOSTOSOWANIA

Numer produktu: 04025601

Wymiary: 320 x 320 x 179 mm

Obudowa do szyn zbiorczych - jakość przemysłowa -, 5-bieg., 630A, L1...L3: 30 x 10 mm, z szynami miedzianymi, N: 25 x 10 mm, PE: 12 x 10 mm, bez zacisków, do wyposażenia indywidualnego, 3 x łącznik do obudów (GGV)

**z przezroczystą pokrywą**



## Dane techniczne

### właściwości elektryczne

Znamionowe napięcie robocze AC:	690 V
Znamionowe napięcie izolacji AC:	690 V
Znamionowe napięcie izolacji DC:	1000 V
Stopień ochrony:	II
Rodzaj ochrony:	IP65
Prąd znamionowy:	630 Amper
z systemem szyn zbiorczych:	tak
UL Type Rating:	3R

### Wymiary

Szerokość:	320 mm
Długość:	320 mm
Wysokość:	179 mm

### Właściwości materiału

Odporność na promieniowanie UV:	tak
bezhalogenowy:	tak
Wytrzymałość żarnika zgodna z EN 60695-2-11:	960 °C
Jakość przemysłowa:	tak

### właściwości mechaniczne

Rodzaj mocowania:	Natynkowa
Wytrzymałość udarowa:	IK08
Moment obrotowy śruby pokrywy:	2.5 Nm
Do łączenia szeregowego:	tak

### Warunki otoczenia

maks. względna wilgotność powietrza 25°C:	95 %
---	------

### Warunki otoczenia

maks. względna wilgotność powietrza 40°C:	50 %
Temperatura otoczenia min.:	-25 °C
Temperatura otoczenia maks.:	40 °C
Temperatura otoczenia 24 h:	35 °C
Miejsce montażu:	chronione obszary zewnętrzne

### Materiał

Materiał części dolnej:	Poliwęglan
Materiał części górnej:	Poliwęglan
Materiał uszczelnienia:	Poliuretan
Materiał śruby pokrywy:	Poliamid, wzmocniony włóknem szklanym

## Akcesoria

[07251201 - GFS 12-m - Zestaw kołnierzy](#)

[07505601 - GSV 56 - Łącznik szyny zbiorczej](#)