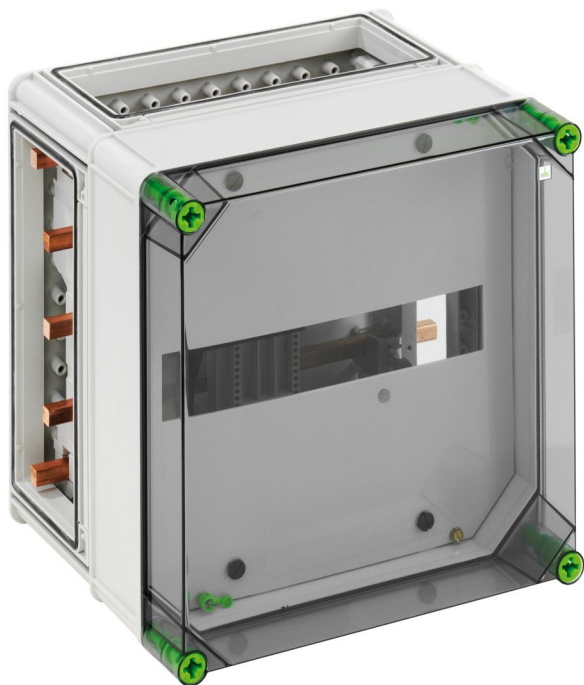


Obudowa do bezpieczników automatycznych

GSi 2 VS KD-t



GSi 2 VS KD-t

Obudowa do bezpieczników automatycznych

MOŻLIWOŚĆ DOSTOSOWANIA

Numer produktu: 02035201

Wymiary: 320 x 320 x 254 mm

Obudowa do bezpieczników automatycznych - jakość przemysłowa -, 1-rzędowa, seryjnie z możliwością plombowania, z systemem szyn zbiorczych 5-bieg. 250 A, Zasilanie szyny zbiorczej 70/35 mm² i adapter do montażu selektywnego wyłącznika głównego, Zaślepka zakrywająca i pasek do podpisywania, 3 x łącznik do obudów (GGV)

z przezroczystą, odchylaną pokrywą



Dane techniczne

właściwości elektryczne

Znamionowe napięcie izolacji AC:	400 V
Stopień ochrony:	II
Rodzaj ochrony:	IP65
Liczba modułów:	14

Kolory

Kolor części dolnej:	szary
Kolor części górnej:	przezroczysta

Wymiary

Szerokość:	320 mm
Długość:	320 mm
Wysokość:	254 mm
Wysokość wewnętrzna:	157 mm

Właściwości materiału

Odporność na promieniowanie UV:	tak
bezhalogenowy:	tak
Wytrzymałość żarnika zgodna z EN 60695-2-11:	960 °C
Jakość przemysłowa:	tak

właściwości mechaniczne

Rodzaj mocowania:	Budowa
Wytrzymałość udarowa:	IK08
Moment obrotowy śruby pokrywy:	2.5 Nm
Do łączenia szeregowego:	tak

Warunki otoczenia

maks. względna wilgotność powietrza 25°C:	95 %
---	------

Warunki otoczenia

maks. względna wilgotność powietrza 40°C:	50 %
Temperatura otoczenia min.:	-25 °C
Temperatura otoczenia maks.:	40 °C
Temperatura otoczenia 24 h:	35 °C
Miejsce montażu:	chronione obszary zewnętrzne

Materiał

Materiał części dolnej:	Poliwęglan
Materiał części górnej:	Poliwęglan
Materiał uszczelnienia:	Poliuretan
Materiał śruby pokrywy:	Poliamid, wzmocniony włóknem szklanym

Akcesoria

[07251201 - GFS 12-m - Zestaw kołnierzy](#)

[07505601 - GSV 56 - Łącznik szyny zbiorczej](#)