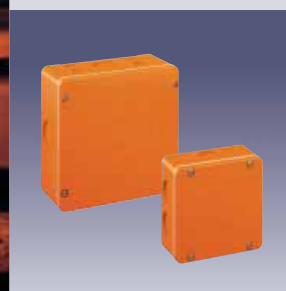
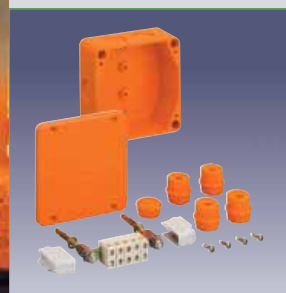
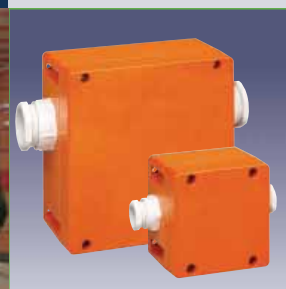


WKE - OCHRONA PRZECIWOGNIOWA



PUSZKI E30/ E60/ E90

WKE-puszki przeciwogniowe firmy Spelsberg



Nawet najlepsze środki bezpieczeństwa nigdy nie mogą całkowicie wykluczyć zagrożenia pożarowego. Jeżeli mimo wszystko dojdzie do pożaru, w szczególności w miejscach dużych skupisk ludności, ratujące życie drogi ewakuacyjne, instalacje gaśnicze i ratownicze muszą być do wykorzystania możliwie jak najdłużej. Optymalna

ochrona przeciwpożarowa stawia tym samym wysokie wymagania w odniesieniu do instalacji systemów elektrycznych, gdyż to właśnie one w razie potrzeby muszą utrzymać działanie decydujących funkcji. Firma Spelsberg oferuje wysokiej jakości produkty w zakresie bezpiecznych rozwiązań przeciwpożarowych. W zakresie instalacji elektrycznej obowiązują

jasne przepisy. W normie DIN 4102 część 12 centralnie definiowana oraz regulowana jest kwestia podtrzymania funkcji instalacji kablowych. W zależności od czasu podtrzymania funkcji rozróżnia ona klasy E30 do E90. Równocześnie ustala, że jedynie kompletne systemy, włącznie z wszystkimi komponentami, takimi jak skrzynki połączeniowe, przewody i kołki rozporo-

we mogą być badane oraz dopuszczane pod kątem podtrzymania funkcji. Dzięki naszemu wydajnemu i kompletnemu programowi WKE-obudowy przeciwpożarowe, w skład którego wchodzi **puszki odgałęźne i przepusty kablowe** (zgodnie z DIN 4102 część 9), w pełni spełniamy te wymagania.

Podtrzymanie funkcji

Przy zewnętrznym oddziaływaniu pożaru, dzięki podtrzymaniu funkcji spełnianych przez kable muszą zostać zachowane drogi ewakuacyjne i ratunkowe, jak i umożliwiające akcje gaśnicze i ratunkowe.



W klasie E90 muszą przede wszystkim być utrzymane funkcje elektryczne służące do gaszenia i ratowania przez co najmniej 90 minut

E30

Gwarancja podtrzymania funkcji przez co najmniej 30 minut, np. dla:

- instalacji alarmu ppoż.
- wind z włącznikiem ewakuacyjnym do ostrzegania, ewakuacji i/lub ratowania
- oświetlenia awaryjne z instalacją tryskaczy



E90

Gwarancja podtrzymania funkcji przez co najmniej 90 minut, np. dla

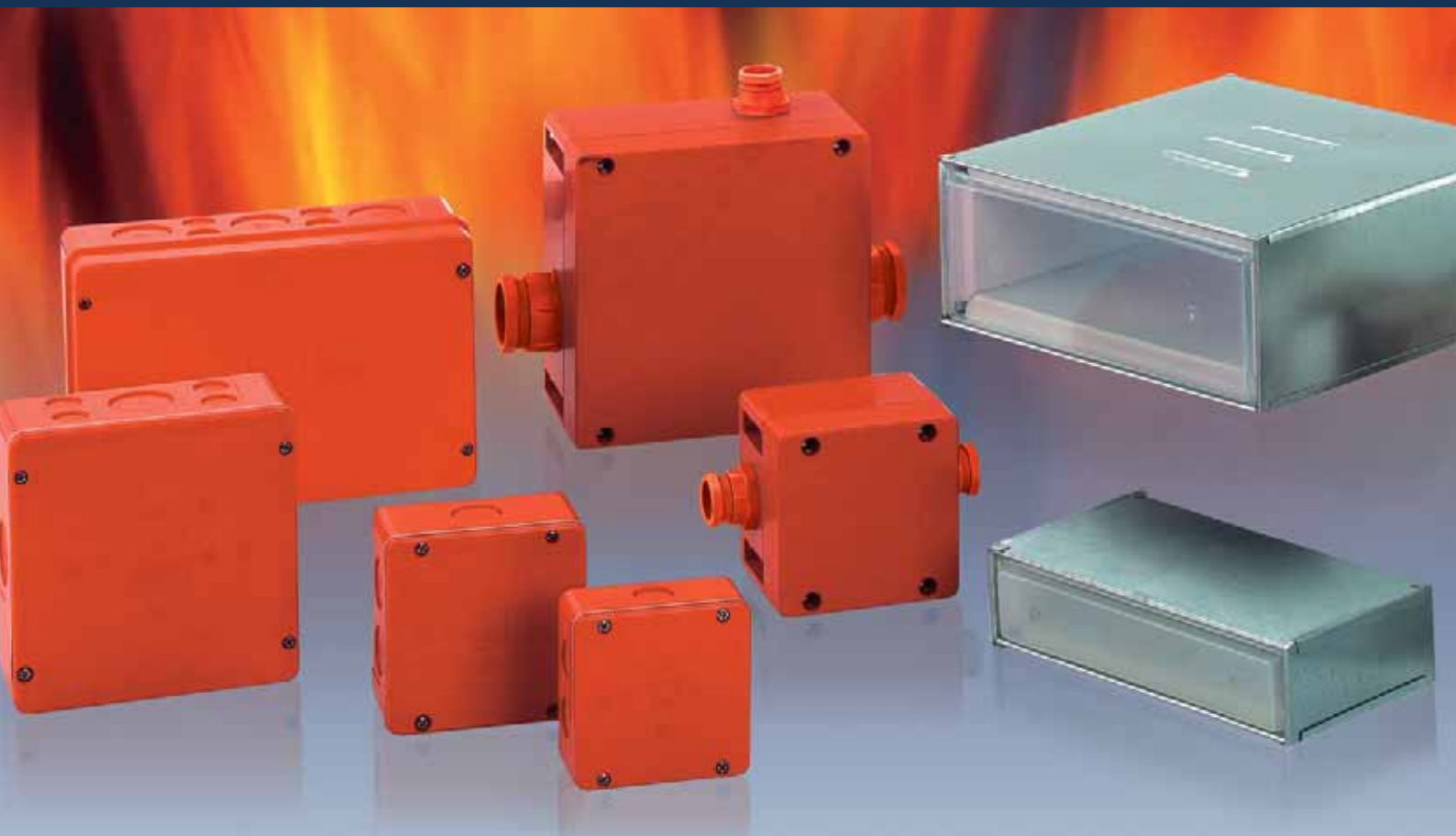
- instalacji zwiększania ciśnienia dostaw wody gaśniczej
- instalacji wyciągowych dymu i ciepła
- wind strażackich do gaszenia i/lub ratowania
- instalacji akustycznych
- oświetlenia awaryjne bez instalacji tryskaczy



Więcej o spełniających normę DIN 4102 trasach kablowych oraz przewodach na stronach internetowych:

www.baks.com.pl
www.bitner.com.pl
www.technokabel.com.pl





Obszar zastosowania instalacji przeciwpożarowych jest bardzo zróżnicowany.

Nie ma standardowego rozwiązania dla wszystkich uwarunkowań.

Tym ważniejsze są różne koncepcje obudów!

Dzięki naszemu kompletnemu programowi przeciwogniowemu, na który składają się różnego typu puszki elektroinstalacyjne, oferujemy

rozwiązania instalacyjne dla praktycznie każdego zakresu zastosowań.

WKE 2/ WKE 3/ WKE 4/ WKE 5

- przekonują swoją, sprawdzoną w praktyce techniką instalacyjną i montażem bez specjalnych narzędzi.

Duża elastyczność, zarówno przy wprowadzaniu kabli, jak i przy ich układaniu, klasa podtrzymania funkcji do 90 minut oraz obudowa z tworzyw izolacyjnych, chroniących

przewody przed spięciem to istotne zalety.

Nowa seria obudów

Nowe obudowy serii **WKE 200, WKE 300 i WKE 400** wyróżniają się dużą wytrzymałością.

Wysoki stopień ochrony (IP 66), elastyczność i wyposażenie w zaciski szeregowo - umożliwia szerokie zastosowanie obudów zgodnie z zasadą:

przedłużyć odgałęzić zabezpieczyć

– np. w instalacjach tunelowych.

Nasze produkty dostarczane są z kompletnym osprzętem. Wszelkie wymagane zaświadczenia kontrolne MPA są dostępne bezpośrednio w internecie.



Czekamy na Państwa uwagi. Naszym obszernym programem obudów tworzymy optymalne dla Państwa rozwiązania. Jako pierwsza pomoc może posłużyć przegląd programu, który został umieszczony na dalszych stronach.

Wymagane przez ustawodawcę atesty MPA i VDE są do dyspozycji na naszej stronie internetowej. Aby trafnie znaleźć oraz

zainstalować optymalne rozwiązanie, oferujemy naszym klientom aktywne wsparcie w trakcie planowania i projektowania instalacji przeciwpożarowych.

Nasza infolinia o produktach udziela informacji nie tylko w kwestiach technicznych, lecz także informuje, gdzie w krótkim terminie można uzyskać produkty dla ochrony przeciwpożarowej firmy Spelsberg.

Zalety

Nasze produkty przekonują dzięki jasnym zaletom: takim jak łatwe zastosowanie, łatwy montaż i wykorzystanie materiałów wysokiej jakości.

INFOLINIA

www.spelsberg.pl

tel. /+48 32/ 203 70 22

fax /+48 32/ 220 00 50



Puszki WKE 2/ WKE 3/ WKE 4/ WKE5 IP 54 – 450 V



Różnorodne możliwości zastosowania wyróżniają produkty serii WKE 2 do WKE 5.

W stopniu ochrony IP 54, z elastycznym prowadzeniem kabla, puszki oferują optymalne rozwiązania dla różnych obszarów zastosowań.

Do tego dochodzą dalsze zalety, takie jak: kompletny zakres dostaw, bezhalogenowa obudowa z tworzywa termo-

utwardzalnego i zaciski ze specjalnej ceramiki, kołki do mocowania w betonie.



Największe bezpieczeństwo:

dzięki termoutwardzalnej obudowie z tworzywa sztucznego (bez ryzyka spięcia wskutek metalowych ścianek)

Elastyczne wprowadzenie kabli:

na miejscu montażu po-

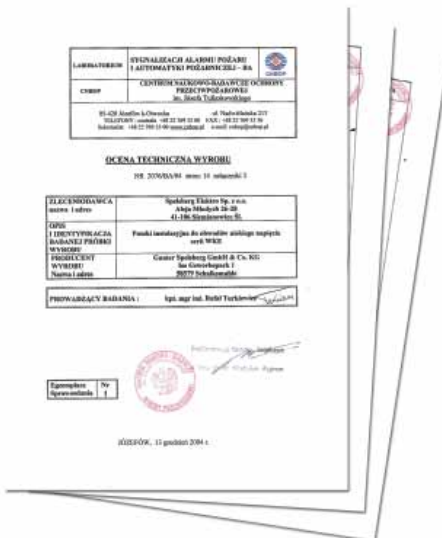
dejmujemy decyzję którą wprowadzimy przewód

Kompletny osprzęt:

wszystkie puszkki są sprzedawane włącznie z zaciskiem, wpustami kablowymi oraz kołkami przeciwpożarowymi do betonu.



- stopień ochrony IP 54
- rzeczywiste podtrzymanie funkcji dzięki klasie E30 do E90 zgodnie z DIN 4102 części 12
- bezhalogenowa obudowa termoutwardzalna
- elastyczne wprowadzenie kabli
- możliwość zaplombowania
- samogasnące
- kompletny zakres dostawy włącznie z osprzętem
- atest MPA
- świadectwa CNBOP
- dopuszczenie VDE
- kolor podobny do RAL 2004



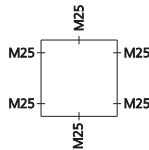
Aktualne świadectwa zgodności zamieszczone są na: www.spelsberg.de



Typ

WKE 2

100 x 100 x 50 mm



Opis

IP 54 puszka przyłączeniowa wg E DIN IEC 60998-2-5, $U_i=400V$, z trwałym zachowaniem funkcji łączeniowych od E30 do E90, wg **DIN 4102-12**, z kostką zaciskową ze specjalnej ceramiki odpornej na wysokie temperatury, zestawem kołków, wpustami elastycznymi IP 54 oraz zaślepką M25, zakres uszczelnień 9-18,5 mm.

WKE 2 (5 x 6²) - jako puszka przelotowa 0,5 do 6 mm² oraz jako puszka rozgałęźna 0,5 do 1,5 mm², zacisk 5 - biegunowy (5x0,5² / 5x0,75² / 4x1² / 3x1,5² / 1x2,5² / 1x4² / 1x6²)

WKE 2 (3 x 10²) - jako puszka przelotowa 1,0 do 10 mm² oraz jako puszka rozgałęźna 1,0 do 4 mm², zacisk 3 - biegunowy (4x1² / 4x1,5² / 3x2,5² / 2x4² / 2x2,5² / 1x6² / 1x10²)

Zalecane akcesoria:
zestaw do plombowania

Nr zamów. Opakowanie

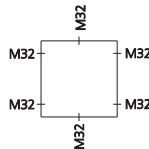
860 202 01 12 / 1

860 212 01 12 / 1

450 010 01 10

WKE 3 (5 x 10²)

115 x 115 x 66 mm



IP 54 puszka łączeniowa wg E DIN IEC 60998-2-5, $U_i=690 V$, z trwałym zachowaniem funkcji łączenia E30 / E60 / E90 wg DIN 4102 część 12,

jako puszka przelotowa 1,0 do 10 mm² oraz puszka rozgałęźna 1,0 do 4 mm², z 5-biegun.

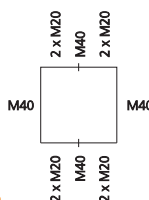
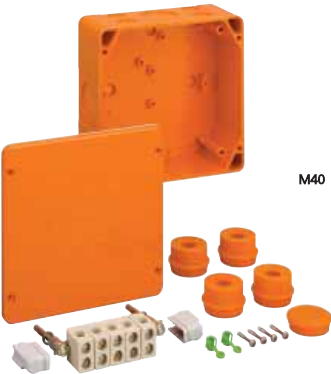
(4 x 1² / 4 x 1,5² / 3 x 2,5² / 2 x 4² / 1 x 6² / 1 x 10²)

z kostką zaciskową ze specjalnej ceramiki odpornej na wysokie temperatury, wpust elastyczny IP 54 oraz zaśleпка M32, zakres uszczelnień 13-23 mm, z zestawem do plombowania

860 203 01 10 / 1

WKE 4 (5 x 16²)

165 x 165 x 76 mm



IP 54 Puszka łączeniowa wg E DIN IEC 60998-2-5, $U_i=690 V$, z trwałym zachowaniem funkcji łączenia E30 / E60 / E90 wg DIN 4102 część 12,

jako puszka przelotowa 1,5 do 16 mm² oraz puszka rozgałęźna 1,5 do 6 mm², z 5-biegun.

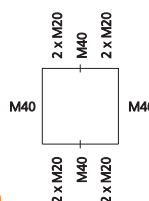
(4 x 1,5² / 4 x 2,5² / 3 x 4² / 2 x 6² / 1 x 10² / 1 x 16²)

z kostką zaciskową ze specjalnej ceramiki odpornej na wysokie temperatury, wpust elastyczny IP 54 oraz zaśleпка M40, zakres uszczelnień 17-30 mm, z zestawem do plombowania

860 204 01 8 / 1

WKE 4 (8 x 6²)

165 x 165 x 76 mm



IP 54 Puszka łączeniowa wg E DIN IEC 60998-2-5, $U_i=690 V$, z trwałym zachowaniem funkcji łączenia E30 / E60 / E90 wg DIN 4102 część 12,

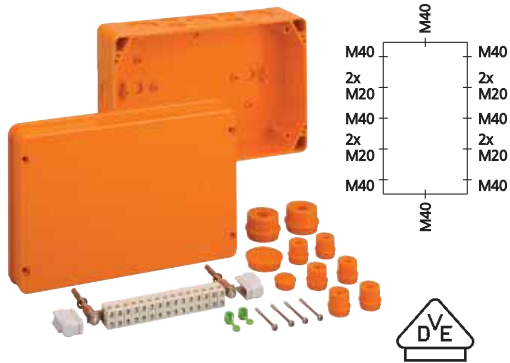
jako puszka przelotowa 0,5 do 6 mm² oraz puszka rozgałęźna 0,5 do 1,5 mm² z 8-biegun.

(5 x 0,5² / 5 x 0,75² / 4 x 1² / 3 x 1,5² / 1 x 2,5² / 1 x 4² / 1 x 6²)

z kostką zaciskową ze specjalnej ceramiki odpornej na wysokie temperatury, wpust elastyczny IP 54 oraz zaśleпка M20, zakres uszczelnień 8-13,5 mm oraz M40, zakres uszczelnień 17-30 mm, z zestawem do plombowania

860 214 01 8 / 1

Typ
WKE 5
256 x 171 x 106 mm



Opis
IP 54 puszka przyłączeniowa wg E DIN IEC 60998-2-5, $U_i=400V$, z trwałym zachowaniem funkcji łączeniowych od E30 do E90, wg **DIN 4102-12**, z kostką zaciskową ze specjalnej ceramiki odpornej na wysokie temperatury, zestawem kołków, wpustami elastycznymi IP 54 oraz zaślepką M20, zakres uszczelnień 8-13,5 mm oraz zaślepką M40 z zakresem uszczelnień 17-30 mm, zestaw do plombowania.

WKE 5 (15 x 6²) - jako puszka przelotowa 0,5 do 6 mm² oraz jako puszka rozgałęźna 0,5 d0 1,5 mm², zacisk 15 - biegunowy (8x0,5²/ 8x0,75²/ 6x1²/ 4x1,5²/ 2x2,5²/ 1x4²/ 1x6²)

WKE 5 (20 x 6²) - jak wyżej, ale z zaciskiem 20-biegunowym

WKE 5 (24 x 6²) - jak wyżej, ale z zaciskiem 24-biegunowym

Zalecane akcesoria:
zestaw do plombowania

Nr zamów. Opakowanie.

860 205 01	6 / 1
860 205 20	6 / 1
860 205 24	6 / 1
450 010 01	10

Zatyczka IP 54



IP 54 z zamkniętą membraną uszczelniającą, polietylen, nie wymaga przeciwnakrętki

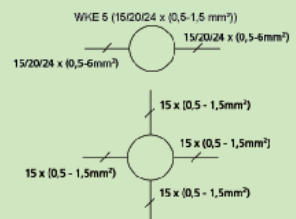
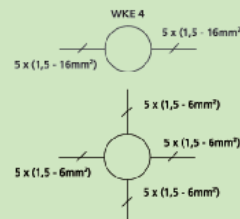
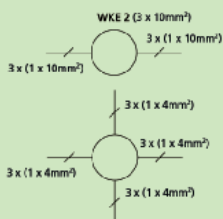
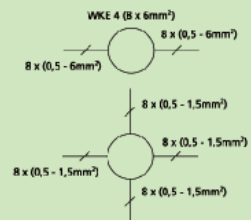
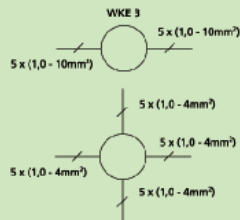
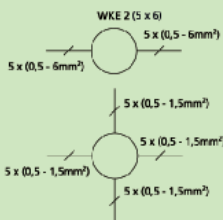
Gwint	Do grubości ścianki/mm	Zakres uszczel./mm		
M20	1,5 - 4,0	8 - 13,5	231 620 01	1200 / 100
M25	1,5 - 4,0	9 - 16	231 625 01	600 / 50
M32	1,5 - 4,0	13 - 23	231 632 01	600 / 50
M40	1,5 - 4,0	17 - 30	231 640 01	300 / 25

Wpust elastyczny IP 54



IP 54 z otwartą membraną uszczelniającą, polietylen, nie wymaga przeciwnakrętki

Gwint	Do grubości ścianki/mm	Zakres uszczel./mm		
M20	1,5 - 4,0	8 - 13,5	230 620 01	600 / 50
M25	1,5 - 4,0	9 - 18,5	230 625 01	300 / 50
M32	1,5 - 4,0	13 - 23	230 632 01	150 / 25
M40	1,5 - 4,0	17 - 30	230 640 01	120 / 20



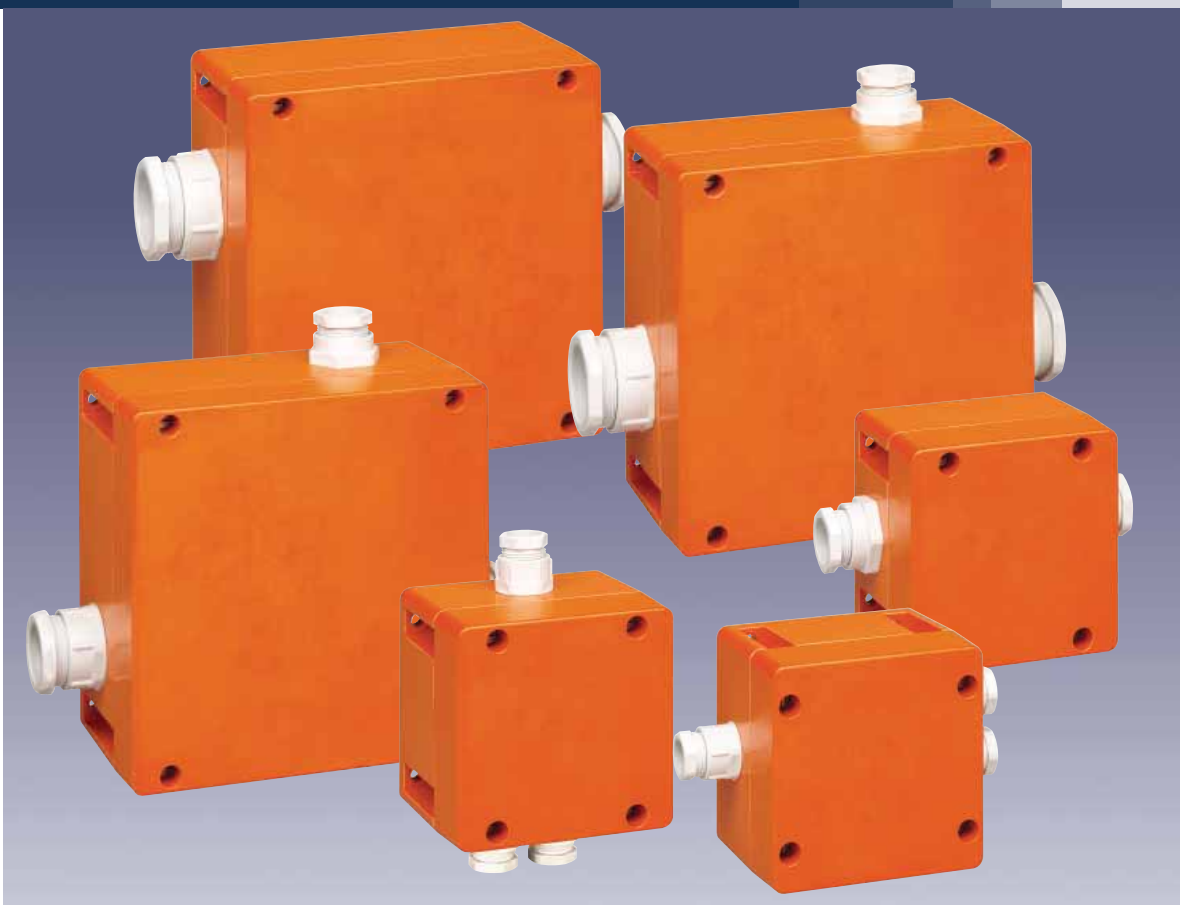
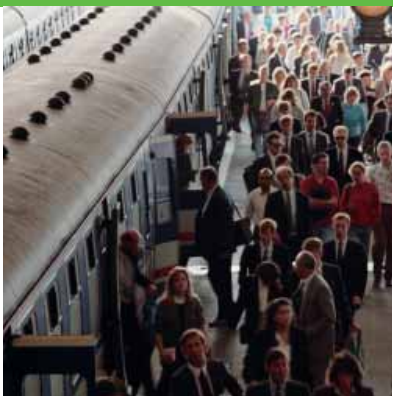
Przedłużanie, odgałęzianie, zabezpieczanie w ekstremalnych warunkach-WKE 200.../300.../400...IP 66



Serie WKE 200.../ 300.../ 400... obejmują puszkę łączeniową, szczególnie wytrzymałą, dla wymogów najwyższego stopnia.

Przed wszystkim tam, gdzie chodzi o dużą wytrzymałość udarowościową i niezawodne uszczelnienie - ten program umożliwia bezpieczne rozwiązania.





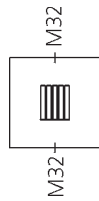
- zakres 0,5 do 35 mm²
- stopień ochrony IP 66
- wysoka jakość
- wysoka wytrzymałość uderowa
- rzeczywiste podtrzymanie funkcji w klasie E30 zgodnie z DIN 4102 część 12
- bezhalogenowa obudowa termoutwardzalna
- możliwość plombowania
- kompletny zakres dostawy włącznie z osprzętem
- atest MPA
- dopuszczenie VDE
- kolor podobny do RAL 2004
- zaciski szeregowe i zabezpieczające z tworzywa termoutwardzalnego (Duroplast)



Typ

WKE 202

115 x 115 x 93 mm



Opis

IP 66 Puszka zgodna z E DIN IEC 60998-2-5, $U_i = 450$ V, 30 minutowa ochrona przeciwogniowa zgodnie z DIN 4102 część 12, stosowana jako **puszka przelotowa**.
Specjalne zaciski z Duroplastu na szynie, 5-bieg. połączenie, zdolność zaciskowa każdego bieguna $2 \times 0,5$ do 6 mm^2 , z kompletem dybli, 2 dławnice kablowe M32 IP 65 (zakres uszczelnień 17 – 26 mm).

Nr zamów.

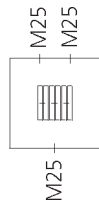
Opakowanie.

862 202 01

1

WKE 203

115 x 115 x 93 mm



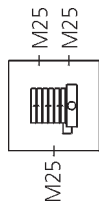
IP 66 Puszka zgodna z E DIN IEC 60998-2-5, $U_i = 450$ V, 30 minutowa ochrona przeciwogniowa zgodnie z DIN 4102 część 12, stosowana jako **puszka rozgałęźna**.
W zestawie ze specjalnymi zaciskami z Duroplastu na szynie, 3-bieg., zdolność zaciskowa każdego bieguna $4 \times 0,5 - 4 \text{ mm}^2$, z kompletem dybli, 3 dławnice kablowe M25 IP 65 (zakres uszczelnień 6-15 mm)

862 203 01

1

WKE 204

115 x 115 x 93 mm



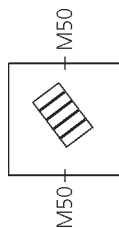
IP 66 Puszka łączeniowa zgodna E DIN IEC 60998-2-5, $U_i = 450$ V, 30 minutowa ochrona przeciwogniowa zgodnie z DIN 4102 część 12, do zastosowań jako **puszka rozgałęźna, z zabezpieczonym odpływem**.
W zestawie ze specjalnymi zaciskami z Duroplastu na szynie, 3-bieg., zdolność zaciskowa każdego bieguna $2 \times 0,5 - 4 \text{ mm}^2$, 3-bieg. z zabezpieczonym odpływem, zdolność łączeniowa $1 \times 0,5 - 4 \text{ mm}^2$, 2 komplety dybli, 3 dławnice kablowe M25 IP65 (zakres uszczelnień 6 – 15 mm).

862 204 01

1

WKE 302

160 x 160 x 110 mm



Puszka łączeniowa zgodna z E DIN IEC 60998-2-5, $U_i = 450$ V, 30 minutowa ochrona przeciwogniowa zgodnie z DIN 4102 część 12, stosowana jako **puszka przelotowa**.
Ze specjalnego tworzywa odpornego na temperaturę, z szyną przyłączeniową, 5-bieg., zdolność zaciskowa każdego bieguna 2×4 do 16 mm^2 , z systemem mocowania do ściany, 2 wpusty M40 (zakres uszczelnień 17 - 26 mm)

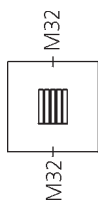
862 402 01

1

Typ

WKE 303

160 x 160 x 110 mm



Opis

Puszka łączeniowa zgodna z E DIN IEC 60998-2-5, $U_i = 450$ V, 30 minutowa ochrona przeciwogniowa zgodnie z DIN 4102 część 12, stosowana jako **puszka rozgałęźna**.

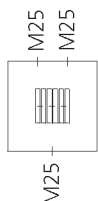
Ze specjalnego tworzywa odpornego na temperaturę, z szyną przyłączeniową, 5-bieg., zdolność zaciskowa każdego bieguna $4 \times 2,5$ do 10 mm^2 , z systemem mocowania do ściany, 3 wpusty M32 (zakres uszczelnień 17 - 26 mm).

Nr zamów. Opakowanie.

862 202 01 1

WKE 304

160 x 160 x 110 mm



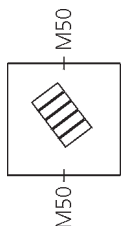
Puszka łączeniowa zgodna E DIN IEC 60998-2-5, $U_i = 450$ V, 30 minutowa ochrona przeciwogniowa zgodnie z DIN 4102 część 12, do zastosowań jako **puszka rozgałęźnia z zabezpieczonym odpływem**.

Ze specjalnego tworzywa odpornego na temperaturę, z szyną przyłączeniową, 5-bieg., zdolność zaciskowa każdego bieguna $2 \times 2,5$ do 10 mm^2 , z systemem mocowania do ściany, 3 bieguny w zabezpieczonym odpływie, max. 6.3A (bezpieczniki $20 \times 5 \text{ mm}$)
Zdolność zaciskowa każdego bieguna $1 \times 1,5$ do 10 mm^2 , z systemem mocowania do ściany, 2 wpusty M40 (zakres uszczelnień 17 - 26 mm)
1 wpust M25 (zakres uszczelnień 6 - 15 mm)

862 203 01 1

WKE 402

200 x 200 x 110 mm

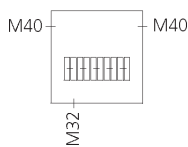


IP 66 Puszka łączeniowa zgodna z E DIN IEC 60998-2-5, $U_i = 450$ V, 30 minutowa ochrona przeciwogniowa zgodnie z DIN 4102 część 12, stosowana jako **puszka przelotowa**.
Specjalne zaciski z Duroplastu na szynie, 5-bieg. połączenie, zdolność zaciskowa każdego bieguna $2 \times 2,5$ do 35 mm^2 , z kompletem dybli, 2 dławnice kablowe M50 IP 65 (zakres uszczelnień 23 - 34 mm)

862 402 01 1

WKE 403

200 x 200 x 110 mm



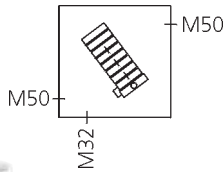
IP 66 Puszka łączeniowa zgodna z E DIN IEC 60998-2-5, $U_i = 450$ V, 30 minutowa ochrona przeciwogniowa zgodnie z DIN 4102 część 12, stosowana jako **puszka rozgałęźna**.
Specjalne zaciski z Duroplastu na szynie, 5-bieg. połączenie, zdolność zaciskowa każdego bieguna $4 \times 4,0$ do 16 mm^2 , z kompletem dybli, 2 dławnice kablowe M40 IP 65 (zakres uszczelnień 17 - 30 mm), 1 dławnica kablowa M32 IP65 (zakres uszczelnień 17 - 26 mm)

862 403 01 1

Typ

WKE 404

200 x 200 x 110 mm



Opis

IP 66 Puszka łączeniowa zgodna E DIN IEC 60998-2-5, $U_i = 450$ V, 30 minutowa ochrona przeciwogniowa zgodnie z DIN 4102 część 12, do zastosowań jako **puszka rozgałęźna z zabezpieczonym odpływem**. W zestawie ze specjalnymi zaciskami z Duroplastu na szynie, 3-bieg., zdolność zaciskowa każdego bieguna $2 \times 2,5 - 35$ mm, 3-bieg. z zabezpieczonym odpływem, zdolność łączeniowa $1 \times 1,5 - 10$ mm, 2 komplety dybli, 2 dławnice kablowe M50, 1 dławnica kablowa M32 (zakres uszczelnień 17 - 26 mm)

Nr zamów.

Opakowanie

862 404 01

1

Zewnętrzny zestaw montażowy



Zewnętrzny zestaw montażowy WKE 400, Materiał specjalny - stal V2A

860 400 01

1

Dybel WKE V4A

Dybel ze stali V4A dla WKE 2, WKE 3, WKE 4, WKE 5 i WKE 200 oraz WKE 400

860 401 01

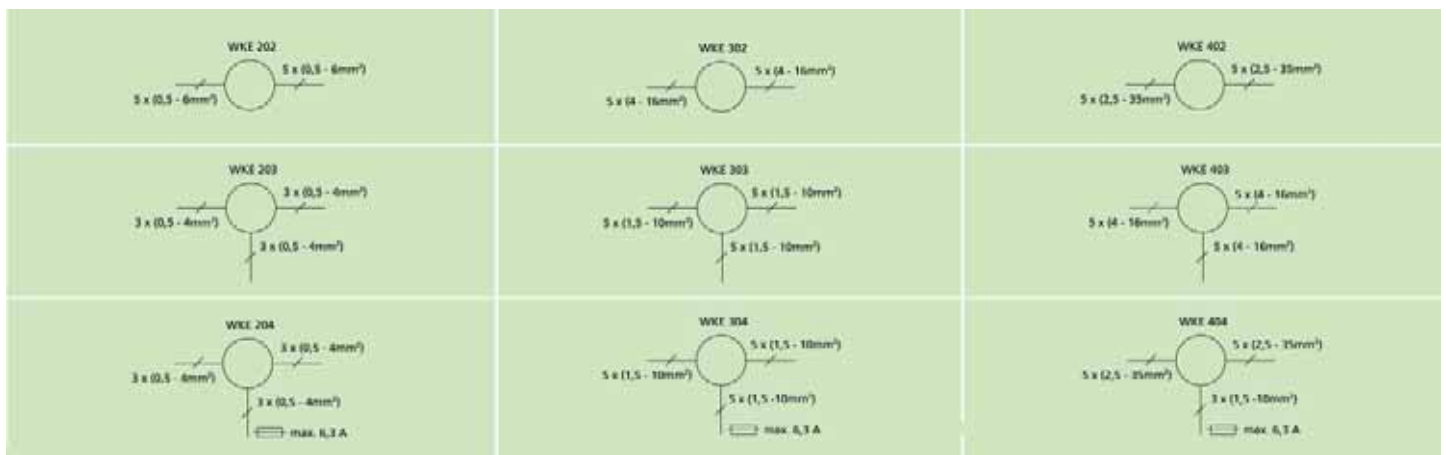
1

Dybel WKE 1.4529

Dybel ze stali specjalnej 1.4529 do montażu WKE 2, WKE 3, WKE 4, WKE 5, WKE 200 i 400

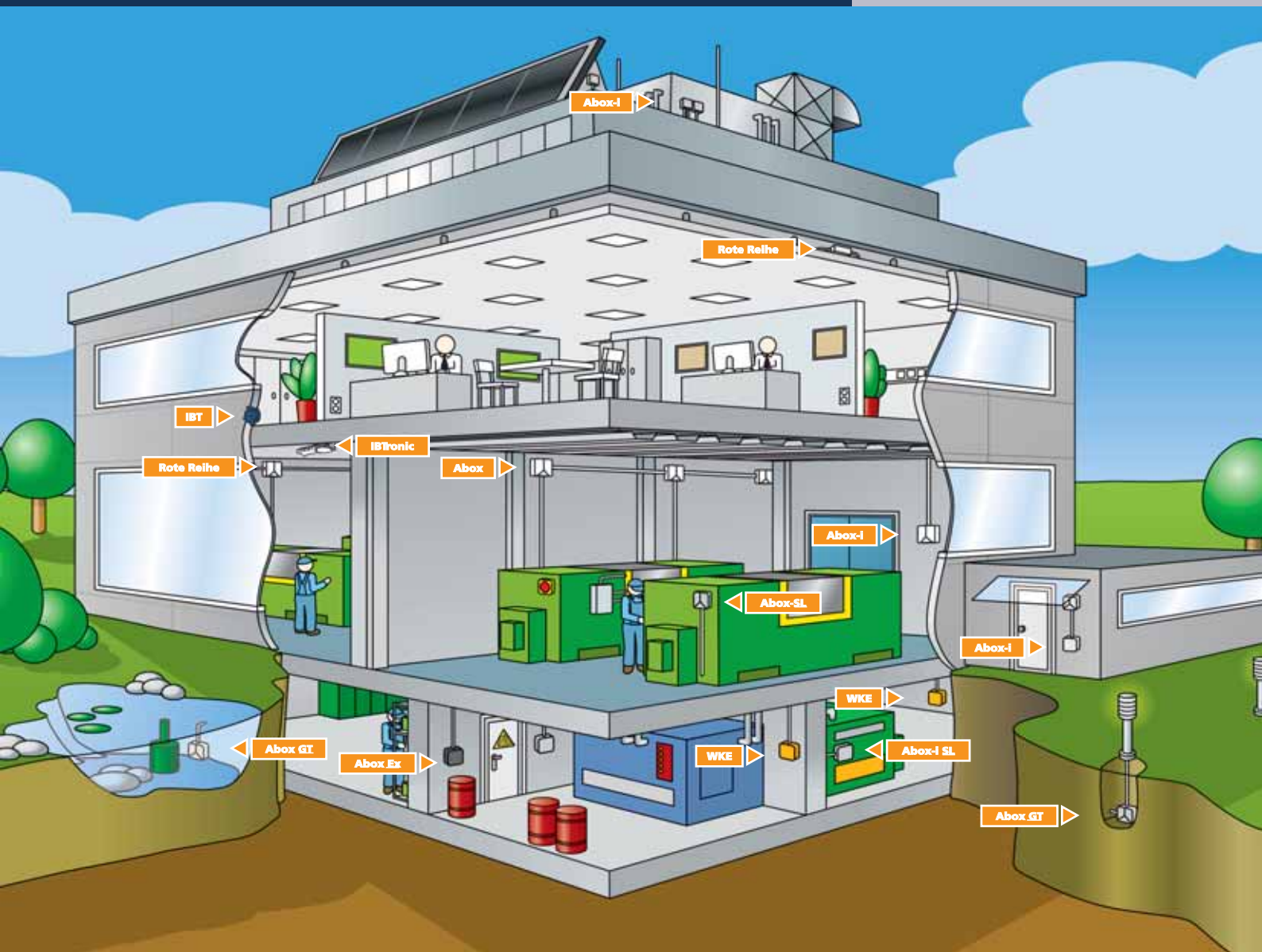
860 402 01

1



Puszki Spelsberg

Pewne rozwiązania w każdych warunkach





spelsberg



Spelsberg elektro sp. z o.o.

Aleja Młodych 26-28
41-106 Siemianowice Śl.
tel. /32/ 203 70 22, 220 00 76
fax /32/ 220 00 60
spelsberg@spelsberg.pl
www.spelsberg.pl