

# Czerwona Seria

## Nowość

### Puszki łączeniowe Q4 i Q12...

**Q4**  
56 x 40 x 23 mm



Puszka łączeniowa IP 20,  
zintegrowane wprowadzenia  
z odciążeniem

Q4 – pusta, szara 334 904 01

**Q12**  
85 x 85 x 37 mm



Puszka łączeniowa IP 20,  
zintegrowane wprowadzenia  
z odciążeniem

Q12 – pusta, szara 334 912 01

Q12 – 2,5, szara,  
5 obok siebie zestawianych  
zacisków 2,5<sup>2</sup> 334 412 01

Q12 – SL, szara,  
5 zacisków bezśrubowych 2,5<sup>2</sup> 334 812 01

Q12 – Logic, szara,  
z zaciskiem els-logic 334 312 01



Spelsberg Elektro Sp. z o.o.

Aleja Młodych 26-28  
41-106 Siemianowice Śląskie  
Telefon: 0 32 / 203 70-22  
Telefax: 0 32 / 220 00-60  
e-mail: spelsberg@spelsberg.pl  
Internet: www.spelsberg.pl



...Innowacje dla sufitów  
podwieszanych i podwójny-  
ch podłóg.

## Instalacja wczoraj

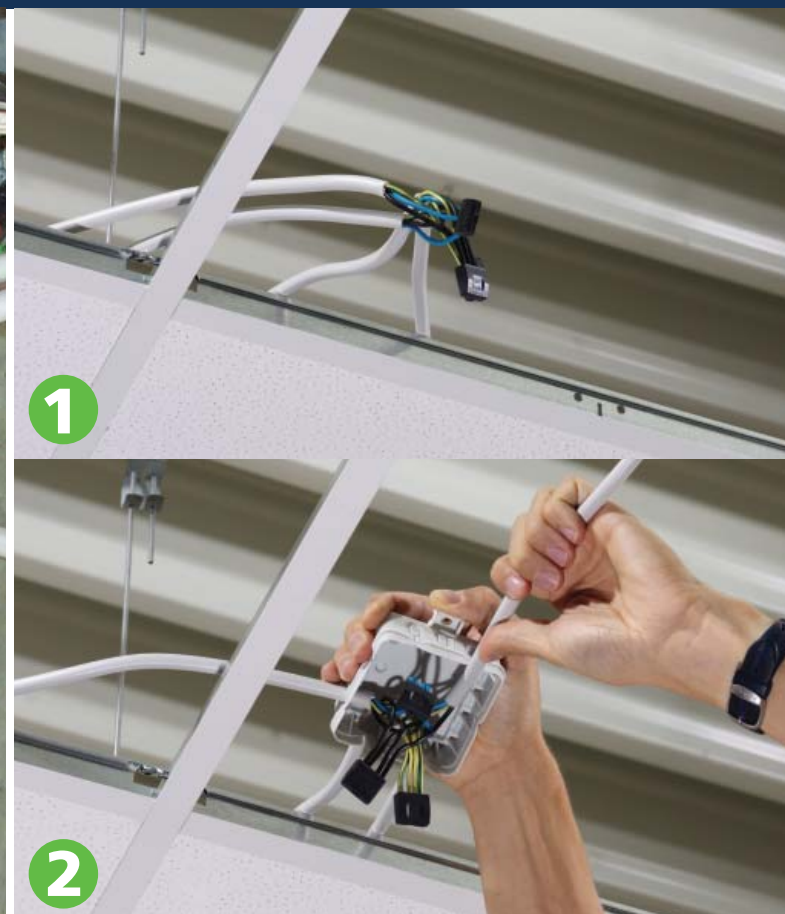


Sufity podwieszane i podwójne podłogi - zakres instalacji i właściwości

sufitów podwieszanych oraz podójnych podłóg czy ścian. Z uwagi na to obszary te nie przedstawiają w sobie zamkniętych przestrzeni istnieje przy ułożeniu kabli bez zabezpieczenia przed naciągami zawsze niebezpieczeństwo uszkodzenia miejsc połączeniowych to może mieć miejsce przy uzupełnianiu instalacji lub ingerencji w te obszary.

Problem:  
Według VDE 0100 część 520 połączenia i przyłączenia muszą być chronione przed obciążeniem mechanicznym, to naturalnie dotyczy

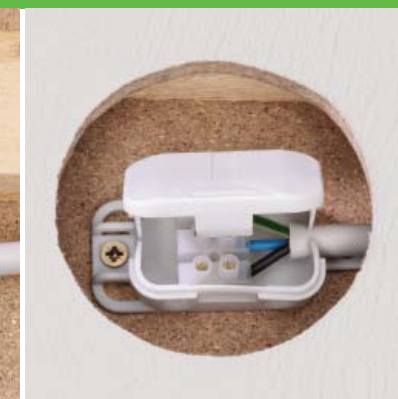
## Instalacja dzisiaj



Rozwiązanie: Q12  
Podstawą dla tych rozwiązań było połączenie technicznych właściwości puszek połączeniowych i 12 z puszkami kanałowymi produkowanymi przez Spelsberga. Dzięki tej symbiozie z klasyczną puszką połączeniową i puszką kanałową Spelsbergowi udało się zachować ich szczególne właściwości zgodnie z VDE w zakresie sufitów podwieszanych i podwójnych

podłóg. Q12 ma wielkość i wygląd puszek i12, jednak ze z pożytecznymi i opatentowanymi wyprowadzeniami odciążeniowymi stosowanymi w puszkach kanałowych  
Dzięki tym wyprowadzeniom podłączeń elektrycznych można dokonać poza puszką.  
Dalszą nowością jest nowa uniwersalna puszka Q4.

- ▶ Q4 i Q12
- ▶ Wprowadzenia odciążeniem
- ▶ Ochrona przed dotykiem IP 20
- ▶ Połączenia zacisków poza puszką
- ▶ Bezhalogenkowe



- Q4
- Superpłaska (Wysokość 23 mm) ✓
- Wprowadzenia z odciążeniem dla szybkiego montażu przewodów od góry (NYM 3 x 1,5<sup>2</sup>), 2 dalsze dla BUS-lub przewodów komputerowych ✓
- Uchwyt odciążeniowy dla oświetlenia wiszącego (lampy, żyrandole) ✓
- Uniwersalny sposób montażu ✓
- Nie gubiąca się pokrywka ✓
- Zgodna z VDE ✓
- Q12
- Szybki montaż przewodów od góry ✓
- Wprowadzenia z odciążeniem dla szybkiego montażu przewodów od góry (NYM 3 x 1,5mm<sup>2</sup> do 5 x 2,5<sup>2</sup>) ✓
- Użytkowanie nieobrobionego przewodu (przewód ochronny) ✓
- Dodatkowe odciążenie przewodu w skrzynce z stosowanymi w handlu opakami ✓



Ta puszka jest najmniejszym przedstawicielem Czerwonej Serii (wysokość tylko 23 mm!) i urzeka przez to dużą liczbę innowatorów. Niewielkie wymiary pozwalają ją montować w miejscach gdzie inne puszki połączeniowe się nie zmieszczą (np. pod panelami ściennymi) .

Przez swoją uniwersalność puszki Q4 można powiesić również na haku, przymocować przy pomocy śruby lub przy pomocy opasek zaciskowych jak w pozostałych puszkach czerwonej serii. Pokrywka jest przymocowana na stałe do podstawy puszek, nie ma możliwości jej zgubienia.

